



20
21

SWISS
CONCEPT





Willkommen zurück in der Switcher Welt

Im ersten Jahr seit der Neuorganisation von „Switcher“ durften wir auf die Unterstützung von treuen Kunden und Partnern zählen.

Gemeinsam mit unserem Produktionspartner haben wir im Laufe des Pandemie-Jahres innovative Produkte im Bereich Hygieneschutz lanciert, die auf grosse Nachfrage gestossen sind.

Auch 2021 werden wir laufend in unser Sortiment investieren. Die aktuellen Neuigkeiten aus der Welt fair produzierter Corporate Fashion finden Sie jederzeit auf switcher.com.

Wir wünschen Ihnen viel Vergnügen beim Blättern durch die Switcher-Welt!

Bienvenue dans le monde de switcher

Au cours de notre première année d'activité avec la nouvelle organisation Switcher, nous avons pu compter sur nos fidèles partenaires et clients Switcher. Pour s'adapter à la situation, des produits innovants dans le domaine de la protection hygiénique ont été lancés et mis sur le marché avec notre partenaire de production en cours d'année. Nous avons aussi ajouté des produits dans notre collection de base.

Nous continuerons à étoffer notre gamme cette année. Surtout dans le domaine des produits durables, nous pourrions proposer des innovations intéressantes avec notre partenaire Sulochana Spinning Mills

Nous espérons que vous apprécierez de parcourir le monde de Switcher!.

Marc Joss
CEO
Switcher Trading



Die Textilmarke Switcher steht für Langlebigkeit, faire Arbeitsbedingungen, ökologische Produktion und soziales Engagement. Die vorliegende Jahreskollektion knüpft nahtlos an den Erfolg früherer Sortimente an.

Das vom Studenten Robin Cornelius im Jahr 1981 gegründete Unternehmen machte sich einen Namen als Pionier in der Produktion von hochwertigen Basic Fairtrade Textilien. Der Name Switcher stand für eine ökologische Textilherstellung zu fairen Arbeitsbedingungen und attraktiven Preisen.

Die Marke Switcher auch in seiner neuen Organisation erfolgreich gestartet

Trotz des schwierigen Marktumfeld konnte die neu gegründete Switcher Trading dank vielen Innovationen und treuen Partner erfolgreich das Jahr 2020 abschliessen. Das Switcher Lager Lager in Penthalaz (VD) ist mittlerweile mit über 600'000 fest lagernden Kleidungsstücken bestückt. Die Produktpalette mit 41 NOS Modellen wurde durch eine komplette Hygieneschutzkollektion komplettiert und weitere neue Produktlinien werden folgen.

Vorbildlicher Produktionspartner

Die Switcher-Produktion findet im indischen Kleidermekka Tirupur in den «Sulochana Cotton Spinning Mills» statt. Die gesamte Produktionskette unseres indischen Partners Sulochana ist transparent und nach internationalen Standards zertifiziert (siehe S. 6-7). Das Familienunternehmen nutzt ausschliesslich erneuerbare Energie für die Textilproduktion (siehe S. 9) und setzt auf Garne aus rezyklierten PET-Flaschen (siehe S. 8). Der Traditionsbetrieb engagiert sich zudem in Umwelt- und Sozialprojekten (siehe S. 9).

Willkommen im «Switcherland»

Switcher bleibt ein Schweizer Vorzeigeunternehmen, wenn es um Respekt, Transparenz, Verantwortung für die Umwelt und Gesellschaft sowie Nachhaltigkeit in der Textilindustrie geht. Ein Grossteil der Wertschöpfung sowie Logistik, Design und Kundenservice finden in der Schweiz statt (siehe S. 10). Mit dem brandneuen Katalog 2021 heissen wir Sie herzlich willkommen im «Switcherland». Switcher Fachhändler finden Sie über die Website www.switcher.com

La marque textile Switcher est synonyme de longévité, de conditions de travail équitables, de production écologique et d'engagement social. La collection de cette année s'inscrit dans la continuité du succès des gammes précédentes.

Fondée par Robin Cornelius en 1981, l'entreprise s'est fait un nom en tant que pionnier dans la production de textiles Basic Fairtrade de grande qualité. Le nom Switcher était synonyme de production textile écologique avec des conditions de travail équitables et des prix attractifs.

La marque Switcher a également démarré avec succès dans sa nouvelle organisation

Malgré l'environnement de marché difficile, la nouvelle société Switcher Trading a pu clôturer l'année 2020 avec succès grâce à de nombreuses innovations et à des partenaires fidèles. Dans l'entrepôt de switcher à Penthalaz (VD) sont désormais stockés plus de 600 000 pièces en permanence. La gamme de produits avec 41 modèles NOS a été complétée par une collection de masques et tours de cou de protection hygiénique et de nouvelles lignes de produits suivront.

Un partenaire de production exemplaire

La production de Switcher a lieu dans la Mecque indienne du textile de Tirupur dans les "Sulochana Cotton Spinning Mills". Toute la chaîne de production de notre partenaire indien Sulochana est transparente et certifiée selon les normes internationales (voir p. 6-7). L'entreprise familiale utilise exclusivement des énergies renouvelables pour la production textile (voir p. 9) et utilise des fils issus de bouteilles PET recyclées (voir p. 8). L'entreprise traditionnelle est également impliquée dans des projets environnementaux et sociaux (voir p. 9).

Bienvenue en «Switcherland»

Switcher reste une entreprise suisse de premier plan en matière de respect, de transparence, de responsabilité environnementale et sociale et de développement durable dans l'industrie textile. Une grande partie de la valeur ajoutée, tel que la logistique, le design et le service après-vente est réalisée en Suisse (voir p. 10). Avec le nouveau catalogue 2021, nous vous souhaitons la bienvenue en «Switcherland». Vous trouverez les revendeurs Switcher sur le site Internet www.switcher.com sous "Nos revendeurs".

Made with respect!



Nature Energy

Erneuerbare Energie treibt die Switcher Produktion an. Ein Wind- und Solarkraftwerk stellen 100% der benötigten Energie her. Die Überschüsse welche nicht für die Produktion benötigt werden, werden ins lokale Netz geleitet.

L'énergie renouvelable est le moteur de la production de Switcher. Une centrale éolienne et solaire produit 100% de l'énergie nécessaire. Les excédents qui ne sont pas nécessaires à la production sont injectés dans les réseaux locaux.



PET Recycling Polyester

Sämtliche Polyestergerne aus der neuen Switcher Kollektion, stammen aus PET recyceltem Polyester. Unsere eigene Fabrik rezykliert über 70% Flaschen welche vom lokalen Markt (Indien) kommen.

Tous les fils en polyester de la nouvelle collection Switcher sont fabriqués à partir de polyester recyclé PET. Notre propre usine recycle plus de 60% des bouteilles provenant du marché local (Inde).



Polycycle

Switcher goes Polycycle. Das gesamte Switcher Polyester «Fleece» Sortiment besteht neu aus recycelten Polyester Stapelfasern. Unser Indischer Partner und Produzent Sulochana verarbeitet täglich 5,5 Millionen PET-Flaschen zu recycelten Polyester-Stapelfasern. Sämtliche innovativen Projekte unseres Partners werden aus erneuerbaren Quellen gefördert und der Stromverbrauch ist zu 100% erneuerbar.

Switcher devient Polycycle. Toute la gamme "Fleece" de Switcher se compose désormais de fibres de polyester recyclées. Notre partenaire et producteur indien Sulochana transforme quotidiennement 5,5 millions de bouteilles PET en fibres de polyester recyclées. Tous les projets innovants de nos partenaires sont alimentés par des énergies renouvelables et la consommation d'électricité est 100% renouvelable.



GRS

Der GRS ist ein internationaler, freiwilliger, vollwertiger Produktstandard, der Anforderungen an die unabhängige Zertifizierung von Recyclingmaterialien, der Produktkette, von sozialen und umweltrelevanten Praktiken und chemischen Einschränkungen festschreibt. Der GRS soll den Anforderungen von Unternehmen Rechnung tragen, die den Recyclinganteil ihrer (Fertig- und Zwischen-) Produkte überprüfen wollen sowie sicherstellen, dass die sozialen, ökologischen und chemischen Vorschriften in der Produktion erfüllt werden. Ziel des GRS ist die Definition von Anforderungen an eine korrekte Spezifikation von verwendeten Substanzen und Materialien sowie an korrekte Arbeitsbedingungen. Ferner sollen ökologische und chemische Risiken minimiert werden.

Le GRS est une norme de produit internationale, volontaire et à part entière, qui établit les exigences en matière de certification indépendante des matériaux recyclés, de la chaîne de production, des pratiques sociales et environnementales et des restrictions en matière de produits chimiques. Le GRS est conçu pour répondre aux besoins des entreprises qui souhaitent examiner le contenu recyclé de leurs produits (finis et intermédiaires) et pour veiller à ce que les réglementations sociales, environnementales et chimiques en production soient respectées. L'objectif du GRS est de définir les exigences pour une spécification correcte des substances et des matériaux utilisés et pour garantir des conditions de travail correctes. En outre, les risques écologiques et chimiques doivent être minimisés.



Oeko Tex Standard 100

Der Standard 100 by Oeko-Tex ist ein weltweit einheitliches Prüf- und Zertifizierungssystem für textile Produkte aller Verarbeitungsstufen.

L'Oeko Tex Standard 100 est un système de contrôle et de certification uniforme au niveau mondial pour les produits textiles à toutes les étapes de leur transformation.



Bio-Baumwolle

Bei der Bio-Baumwolle wird gänzlich auf chemisch-synthetische Dünger- und Pflanzenschutzmittel verzichtet. 10% der gesamten Switcher Baumwoll Kollektion besteht aus Fairtrade zertifizierter Bio Baumwolle.

Avec le coton biologique, les engrais chimiques et synthétiques ainsi que les pesticides sont complètement supprimés. 10% du total des collections Switcher proviennent de coton biologique certifié Fairtrade.



Fairtrade Cotton

Das Fairtrade-Programmlabel für Baumwolle bedeutet, dass eine vereinbarte Menge Rohbaumwolle zu Fairtrade-Bedingungen eingekauft wurde und ab der Spinnerei indirekt (mittels Dokumentation via Fairtrace bei FLOCERT) rückverfolgbar ist. 10% des gesamten Switcher Baumwollbedarf stammt aus Fairtrade zertifizierter Bio Baumwolle.

Le label Fairtrade pour le coton signifie qu'une quantité convenue de coton brut a été achetée à des conditions Fairtrade et est traçable à tous les stades de la filature (au moyen d'une documentation via Fairtrace de FLOCERT). 10% du total des billes de coton Switcher proviennent de coton biologique certifié Fairtrade.



PETA Approved - Vegan

In der aktuellen Switcher Kollektion wird auf tierische Produkte wie zum Beispiel Wolle, Pelz oder Leder für den Tierschutz verzichtet.

Dans la collection actuelle Switcher, les produits d'origine animale tels que la laine, la fourrure ou le cuir ne sont pas utilisés pour le bien-être des animaux.



SEDEX

Sedex (Supplier Ethical Data Exchange) ist eine Mitglieder-Organisation für Unternehmen, die sich zu einer nachhaltigen Verbesserung des ethischen Verhaltens in ihrer Lieferkette verpflichtet haben.

Sedex (Supplier Ethical Data Exchange) est une organisation composée de membres qui s'engagent à améliorer durablement les comportements éthiques dans leur chaîne d'approvisionnement.



Cotton Recycling

Das Baumwollrecycling verhindert unnötige Verschwendung und kann eine nachhaltigere Alternative zur Entsorgung sein. Recycelte Baumwolle kann aus gebrauchter Kleidung oder aus Textilabfällen oder Resten stammen, die dann zu neuen Garnen und Stoffen gesponnen werden.

Le recyclage du coton évite les déchets inutiles et peut être une alternative plus durable à l'élimination. Le coton recyclé peut provenir de vêtements usagés ou de déchets textiles ou de chutes qui sont ensuite filés en nouveaux fils et tissus.



Up Cycling

Beim Upcycling werden Abfallprodukte oder nutzlose Stoffe in neuwertige Produkte umgewandelt. Im Gegensatz zum Downcycling kommt es bei dieser Form des Recyclings zu einer stofflichen Aufwertung. Die Wiederverwertung oder Nachnutzung von bereits vorhandenem Material reduziert die Verwendung von Rohstoffen.

Avec l'upcycling, les déchets ou les substances inutiles sont convertis en nouveaux produits. Contrairement au downcycling, cette forme de recyclage entraîne une mise à niveau des matériaux. Le recyclage ou la réutilisation de matériaux existants réduit l'utilisation des matières premières.



MAXTEX

Switcher ist seit 2020 wieder Mitglied von MAXTEX. MaxTex vertritt die Interessen aller Mitglieder in nationalen wie internationalen Institutionen und Bündnissen und positioniert sich als das zentrale Netzwerk für nachhaltige Lösungen in der Textilwirtschaft. Bereits heute erfahren MaxTex und die Mitgliedsunternehmen hohe Anerkennung und Wertschätzung bei allen Stakeholdern. Mitglieder entwickeln gemeinsam und auf partnerschaftlicher Ebene innovative und intelligente textile Nachhaltigkeitslösungen.

Switcher est à nouveau membre de MAXTEX depuis 2020. MaxTex représente les intérêts de tous les membres dans les institutions et alliances nationales et internationales et se positionne comme le réseau central pour des solutions durables dans l'industrie textile. MaxTex et les entreprises membres jouissent déjà d'une grande reconnaissance et appréciation de toutes les parties prenantes. Les membres développent des solutions de durabilité textile innovantes et intelligentes ensemble et en partenariat.



Kaushik Murugan
Chairman Switcher and Joint Managing Director
Sulochana Cotton Spinning Mills Pvt. Ltd.



Aus PET-Flaschen entstehen langlebige Textilien

Mit Switcher-Produkten tragen Sie auch zur Plastik-Abfallreduktion in Indien bei: Eingesammelte PET-Flaschen werden zu Polyester-Fasern verarbeitet. Daraus entstehen neue Switcher-Textilprodukte.

Gemäss einer aktuellen Studie fallen in Indien täglich 25'940 Tonnen Plastikabfall an. Plastik verunreinigt die Umwelt und gelangt zum Teil in die Weltmeere und in die Nahrung von Tieren und Menschen. Mit dem Kauf von Switcher-Produkten helfen Sie indirekt auch mit, PET-Abfälle sinnvoll weiter zu verwenden. Sämtliche Polyestergarne aus der neuen Switcher-Kollektion stammen aus recykliertem Polyester aus PET-Flaschen.

Täglich werden 5,5 Millionen PET-Flaschen verarbeitet

Der Sulochana-Textilbetrieb verarbeitet täglich 5,5 Millionen PET-Flaschen. Er bezieht über 70 Prozent der Flaschen vom lokalen indischen Markt. Sulochana verarbeitet das recyklierte Polyester weiter zu Polyester-Fasern und schlussendlich zu Textilien. Dieses PET-Recycling verhindert die Produktion von noch mehr Plastik, denn so muss kein neues Rohöl zu Garn versponnen werden.

Du textile durable fabriqué à partir de bouteilles en PET

Avec les produits Switcher, vous contribuez également à la réduction des déchets plastiques en Inde : Les bouteilles en PET collectées sont transformées en fibres polyester. Il en va ainsi pour les nouveaux produits Switcher.

Selon une étude récente, 25 940 tonnes de déchets plastiques sont générées quotidiennement en Inde. Le plastique pollue l'environnement, envahit les océans et on en retrouve dans la nourriture des animaux et des humains. En achetant les produits Switcher, vous contribuez indirectement au recyclage des déchets PET. Tous les fils en polyester de la nouvelle collection Switcher proviennent de polyester recyclé fabriqué à partir de bouteilles en PET.

Chaque jour, 5,5 millions de bouteilles en PET sont traitées

L'entreprise textile Sulochana traite quotidiennement 5,5 millions de bouteilles en PET. Elle achète plus de 70 % de ses bouteilles sur le marché indien local. Sulochana transforme le polyester recyclé en fibres de polyester et finalement en textiles. Ce recyclage du PET empêche la production d'encore plus de plastique car 'il n'est pas nécessaire d'utiliser du nouveau pétrole brut pour fabriquer le fil.



Ein führendes Familienunternehmen mit langer Tradition

Switcher-Produkte werden im indischen Traditionsbetrieb Sulochana hergestellt. Die Eigentümerfamilie Krishnakumar engagiert sich mit ihrem Unternehmen Sulochana für die Umwelt, Mitarbeitende und die breite Bevölkerung.

Das Unternehmen «Sulochana Cotton Spinning Mills» wurde 1992 gegründet. Die Geschichte des Familienbetriebs reicht aber bis ins Jahr 1938 zurück. Das Unternehmen Sulochana begann damals als Baumwoll-Handelsunternehmen und entwickelte sich zu einem führenden Garn- und Spinnereibetrieb. Der Familienbetrieb Sulochana (www.sulochanamills.in) betreibt im indischen Tirupur heute eine vollstufige Textilproduktion und ist der grösste Mélange-Garn-Produzent in Indien. Mélange-Garn besteht aus verschiedenen Farbfasern, die nach dem Mischen gesponnen werden. Dadurch entsteht ein einzigartiger Mischfarbeneffekt.

Die Sulochana-Firmengruppe wird bereits in fünfter Generation durch die Familie Krishnakumar geführt. Sie stellt neben Kleidern mittlerweile auch Matratzen sowie umweltfreundliche Solarmodule her. Was alle Sulochana-Generationen vereint, ist der ungebrochene Geschäftserfolg und das soziale Engagement der Familie Krishnakumar. Sie führt das Unternehmen Sulochana mit jahrzehntelanger Erfahrung und viel Leidenschaft.

Sulochana pflanzt Bäume, betreibt ein Tierheim sowie Apotheken

Die Unternehmensgruppe Sulochana zeichnet sich neben den qualitativ hochstehenden Produkten auch für ihr soziales Engagement aus. Sulochana hat im Rahmen der sogenannten «Grünen Initiative» bereits über 15'000 Bäume im Umfeld der indischen Stadt Tirupur angepflanzt. Seit über 20 Jahren betreibt Sulochana zudem ein Tierheim. Hier werden Strassenhunde und Kühe professionell betreut und versorgt. Um die Gesundheit der Bevölkerung in den indischen Städten Tiripur und Coimbatore zu verbessern, hat das Unternehmen zudem zwei Apotheken gegründet. Hier können Mitarbeitende wie auch die Bevölkerung Medikamente zu vergünstigten Preisen kaufen. Die Arzneimittel werden von Apothekern abgegeben.

Une entreprise familiale de premier plan avec une longue tradition

Les produits Switcher sont fabriqués dans la société indienne traditionnelle Sulochana. La famille Krishnakumar propriétaire de l'entreprise s'engage activement pour l'environnement, ses employés et la collectivité.

Sulochana Cotton Spinning Mills a été fondée en 1992. Cependant, l'histoire de l'entreprise familiale remonte à 1938. Sulochana a commencé en tant que société de négoce de coton et s'est développée pour devenir une entreprise de tissage et de filature de premier plan. L'entreprise familiale Sulochana (www.sulochanamills.in) exploite maintenant une usine de production textile entièrement intégrée à Tirupur et est le plus grand producteur de fils mélangés en Inde. Le fil mélangé se compose de différentes fibres colorées qui sont tissées après avoir été mélangées. Cela crée un effet unique de mélange de couleurs.

Le groupe Sulochana est dirigé par la famille Krishnakumar depuis 5 générations. En plus des vêtements, elle produit des matelas et des panneaux solaires respectueux de l'environnement. Ce qui unit toutes les générations de Sulochana, c'est le succès commercial ininterrompu et l'engagement social de la famille Krishnakumar. Elle gère l'entreprise Sulochana avec des décennies d'expérience et beaucoup de passion.

Sulochana plante des arbres, gère un refuge pour animaux et des pharmacies.

Le groupe Sulochana se distingue non seulement par la qualité de ses produits, mais également par son engagement social. Dans le cadre de l'Initiative verte, Sulochana a déjà planté plus de 15 000 arbres dans les environs de la ville indienne de Tirupur. Sulochana exploite également un refuge pour animaux depuis plus de 20 ans. Ici, les chiens de la rue et les vaches sont soignés de manière professionnelle. Pour améliorer la santé de la population des villes indiennes de Tiripur et Coimbatore, la société a également créé deux pharmacies. Les employés et la population locale peuvent y acheter des médicaments à prix réduits. Les médicaments sont distribués par des pharmaciens.



Ein Schweizer Konzept für Schweizer Kunden

Das Switcher-Konzept und die Marke sind Schweizer Erfindungen. Auch mit neuem Firmennamen und Führung bleibt die «Swissness» erhalten.

Der Verkauf der neuen Switcher-Produkte funktioniert exklusiv über Schweizer Handelspartner. Marketing, Design und Kundenservice kommen komplett aus der Schweiz. Auch die Switcher Trading Sàrl hat ihren Sitz hierzulande – im beschaulichen Elfingen im Kanton Aargau, das Lager befindet sich in Penthälaz Kanton Waadt.

In der neuen Vertriebsstruktur werden Lager und Logistik mit dem Schweizer Logistikpartner Planzer in Penthälaz im Kanton Waadt abgewickelt.

Bereits heute legen rund 60 Prozent aller Planzer-Sendungen weite Strecken mit der CO2-neutralen Bahn zurück. Die Feinverteilung der Güter auf der letzten Meile erfolgt dann unter anderem per Elektro-Lastwagen oder Cargobike. Planzer ist im Transport- und Logistikgeschäft wie Switcher ein echtes Schweizer Pionier- und Familienunternehmen.

Un concept suisse pour les clients suisses

Le concept et la marque Switcher sont des inventions suisses. Même avec la nouvelle raison sociale et la nouvelle direction de l'entreprise, le «Swissness» demeure.

Les nouveaux produits Switcher sont vendus exclusivement par des partenaires commerciaux suisses. Le marketing, le design et le service à la clientèle viennent entièrement de Suisse. Switcher Trading Sàrl a également son siège social dans ce pays, à Elfingen, dans le canton d'Argovie ; l'entrepôt est situé à Penthälaz dans le canton de Vaud.

Dans la nouvelle structure de distribution, le stockage et la logistique sont assurés par le partenaire logistique suisse Planzer à Penthälaz dans le canton de Vaud.

Aujourd'hui, environ 60% de tous les envois de Planzer voyagent déjà pour les longues distances par rail, sans émission de CO2. La distribution des marchandises sur le dernier kilomètre est ensuite effectuée, entre autres, par des camions électriques ou des vélos cargo. Comme Switcher, Planzer est une véritable entreprise familiale pionnière en Suisse dans le domaine du transport et de la logistique.

**SWISS
CONCEPT**

2021 SWITCHER COLOUR BOOK

| | | | | |
|---------------|----------------|-----------------|-----------------|---------------|
| | | | | |
| 10 ROUGE | 107 KETCHUP | 158 BURGUNDY | 655 AMANDE | 645 CACAO |
| | | | | |
| 182 FLAME | 506 PAPRIKA | 53 JAUNE | 146 PURPLE | 197 CYCLAMEN |
| | | | | |
| 276 BLUE ICE | 204 BLUE ANGEL | 288 BLUE BAY | 286 WINDOW BLUE | 259 OCEAN |
| | | | | |
| 20 MARINE | 345 FORÊT | 31 GREEN | 364 LIMETTE | 410 ARSENIC |
| | | | | |
| 40 NOIR | 01 BLANC | 672 EBONY CHINÉ | 402 GRIS FONCÉ | 41 NOIR CHINÉ |
| | | | | |
| 42 GRIS CHINÉ | 43 BLANC CHINÉ | 601 BLANC CASSÉ | | |

Products



T-Shirts

| | | |
|------|-----------|----|
| 2001 | Bob | 16 |
| 2003 | Victor | 18 |
| 2018 | Bob II | 20 |
| 2220 | Lady Gaia | 22 |
| 2187 | Baolino | 24 |
| 2855 | Efia | 26 |
| 2850 | Sally | 26 |
| 2610 | Liliane | 26 |
| 2276 | Giorgia | 28 |
| 2010 | Muriel | 28 |
| 2166 | Helen | 28 |

Polos

| | | |
|------|--------|----|
| 4911 | John | 32 |
| 4030 | Stacy | 34 |
| 4000 | Samuel | 36 |

Sweatshirts

| | | |
|------|------------|----|
| 1500 | London | 40 |
| 1005 | Oslo | 42 |
| 1006 | Stockholm | 43 |
| 1022 | Ohio | 44 |
| 6300 | Miami | 45 |
| 6170 | Santa Cruz | 46 |

Pants

| | | |
|------|---------|----|
| 3006 | Candice | 50 |
| 3007 | Conny | 50 |
| 6036 | Mia | 50 |
| 6068 | Dallas | 52 |
| 3327 | Denver | 52 |
| 3002 | Vico | 53 |
| 3500 | Bryan | 54 |
| 8208 | Daytona | 55 |

Jackets & Fleece

| | | |
|------|-----------|----|
| 7026 | Eiger | 58 |
| 7027 | Flix | 60 |
| 6080 | Cortina | 62 |
| 6180 | Vancouver | 63 |
| 6061 | Montreal | 64 |
| 6067 | Helsinki | 65 |

Caps

| | | |
|-----|-----------|----|
| 644 | Churchill | 68 |
| 662 | Kennedy | 69 |



T-Shirts

| | | |
|------|-------|----|
| 2004 | Whale | 72 |
| 2214 | Whale | 74 |
| 2034 | Whale | 76 |
| 2224 | Whale | 77 |

Poloshirts

| | | |
|------|-------|----|
| 4114 | Whale | 78 |
| 4314 | Whale | 79 |
| 4214 | Whale | 80 |

Sweatshirt

| | | |
|------|-------|----|
| 1444 | Whale | 82 |
| 2164 | Whale | 83 |



Switcher Viroarmour

| | | |
|-----|--------------|----|
| 561 | Flexi Adjust | 86 |
| 555 | Comfy | 88 |
| 556 | Flexi | 90 |
| 557 | Pleated | 92 |
| 563 | Winter Tube | 94 |
| 564 | Covid Mask | 96 |



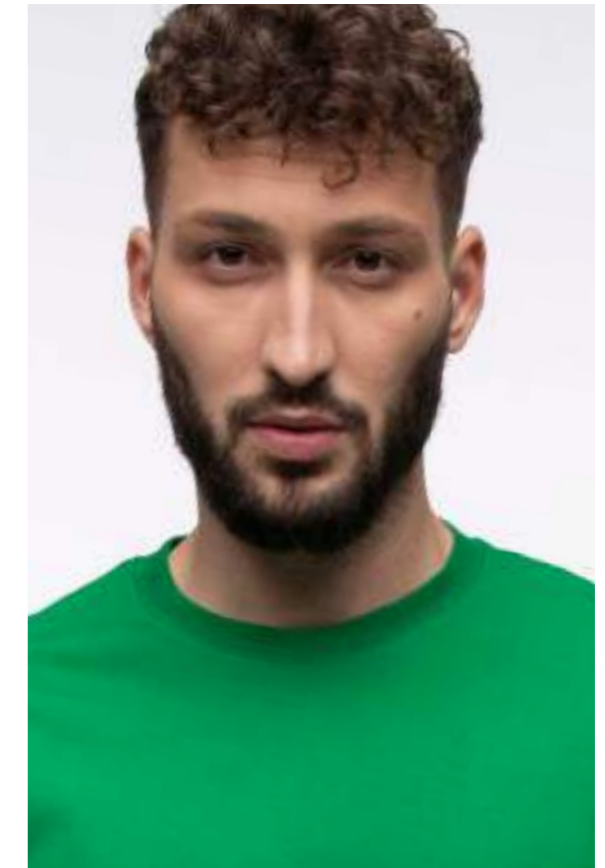
Geelee

| | | |
|------|---------------|-----|
| 5006 | Geelee Unisex | 100 |
| 5096 | Geelee Kids | 101 |



T-SHIRTS





2001 BOB



40 NOIR



1 BLANC



53 JAUNE



506 PAPRIKA



10 ROUGE



158 BURGUNDY



655 AMANDE



645 CACAO



43 BLANC CHINÉ



42 GRIS CHINÉ



402 GRIS FONCÉ



410 ARSENIC



41 NOIR CHINÉ



345 FORÊT



31 GREEN



364 LIMETTE



288 BLUE BAY



259 OCEAN



20 MARINE

2001 Bob

DE Seit seinem Bestehen ist das T-Shirt BOB eines der beliebtesten T-Shirts der Schweiz. Ein klassisches Oversize T-Shirt, mit rundem Halsausschnitt. Tubular (Schlauchware), hergestellt aus feinem, mittelschwerem Single-Jersey aus langstapeliger, gekämmter und ringgesponnener Baumwolle, einlaufvorbehandelt.

Material Single-Jersey aus 100% Baumwolle. Melierte Farben 80% Baumwolle, 20% recyceltes Polyester

FR Le T-shirt BOB est l'un des T-shirts les plus populaires en Suisse depuis sa création. Un T-shirt classique avec col rond, tubulaire, bords renforcés et bande de propreté. Single jersey, fin et moyennement lourd, fabriqué à partir de coton peigné ringspun à longues fibres. Tissu prélavé.

Matière Single-Jersey 100% coton. Couleurs chinées 80% coton, 20% polyester recyclé





2003 VICTOR



40 NOIR



1 BLANC



53 JAUNE



10 ROUGE



43 BLANC CHINÉ



42 GRIS CHINÉ



402 GRIS FONCÉ



410 ARSENIC



31 GREEN



364 LIMETTE



288 BLUE BAY



259 OCEAN



20 MARINE



Switcher Classic T-Shirt V «Premium»

DE Ein klassisches Oversize T-Shirt, mit V-Ausschnitt. Tubular (Schlauchware), hergestellt aus feinem, mittelschwerem Single-Jersey aus langstapeliger, gekämmter und ringgesponnener Baumwolle, einlaufvorbehandelt.

Material Single-Jersey aus 100% Baumwolle.
Melierte Farben 80% Baumwolle, 20% recyceltes Polyester

FR Un T-shirt classique col V, tubulaire, bords renforcés et bande de propreté. Single jersey, fin et moyennement lourd, fabriqué à partir de coton peigné ring spun à longues fibres. Tissu prélavé.

Matière Single-Jersey 100% coton.
Couleurs chinées 80% coton, 20% polyester recyclé





2018
BOB II



40 NOIR



1 BLANC



53 JAUNE



506 PAPRIKA



10 ROUGE



43 BLANC CHINÉ



42 GRIS CHINÉ



402 GRIS FONCÉ



672 EBONY CHINÉ



410 ARSENIC



31 GREEN



364 LIMETTE



259 OCEAN



20 MARINE



Switcher BOB II modern fit

DE Das neue moderne Bob II T-Shirt wurde 2017 erfolgreich eingeführt. Enger geschnitten bei den Ärmeln und auf den Seiten, mit rundem Halsausschnitt. Hergestellt aus feinem, mittelschwerem Single-Jersey aus langstapeliger, gekämmter und ringgesponnener Bio Baumwolle, einlaufvorbehandelt.

Material Single-Jersey aus 100% Bio Baumwolle.
Melierte Farben 80% Bio Baumwolle, 20% recyceltes Polyester

FR Le nouveau T-Shirt Bob II avec col rond, bords renforcés et bande de propreté. Single jersey, fin et moyennement lourd, fabriqué à partir de coton bio peigné ringspun à longues fibres. Tissu prélavé.

Matière Single-Jersey 100% coton bio.
Couleurs chinées 80% coton bio, 20% polyester recyclé





2220 LADY GAIA



40 NOIR



1 BLANC



10 ROUGE



197 CYCLAMEN



42 GRIS CHINÉ



402 GRIS FONCÉ



410 ARSENIC



364 LIMETTE



259 OCEAN



20 MARINE

2220 Lady Gaia

DE Klassisches Damen T-Shirt mit fein geschnittenem, rundem Halsausschnitt, modisch schmalem Bündchen und Nackenband. Hergestellt aus feinem, mittelschwerem Single-Jersey aus langstapeliger, gekämmter und ringgesponnener Baumwolle, einlaufvorbehandelt.

Material Single-Jersey aus 100% Bio Baumwolle. Melierte Farben 80% Bio Baumwolle, 20% recyceltes Polyester

FR T-shirt classique pour femme avec col rond, coupe mode, bordure de col fine et bande de propreté. Single jersey, fin et moyennement lourd, fabriqué à partir de coton bio peigné ringspun à longues fibres. Tissu prélavé.

Matière Single-Jersey 100% coton bio. Couleurs chinées 80% coton bio, 20% polyester recyclé



2187
BAOLINO

switcher
made with respect!

Switcher Kids T-Shirt



40 NOIR



1 BLANC



10 ROUGE



182 FLAME



53 JAUNE



288 BLUE BAY



286 WINDOW BLUE



259 OCEAN



20 MARINE



364 LIMETTE

DE Klassisches Kinder T-Shirt mit rundem Halsausschnitt. Hergestellt aus feinem, mittelschwerem Single-Jersey aus langstapeliger, gekämmter und ringgesponnener Baumwolle, einlaufvorbehandelt.

Material Single-Jersey aus 100% Bio Baumwolle.
Melierte Farben 80% Bio Baumwolle, 20% recyceltes Polyester

FR T-shirt classique pour enfants avec col rond. Single jersey, fin et moyennement lourd, fabriqué à partir de coton bio peigné ring spun à longues fibres. Tissu prélavé.

Matière Single-Jersey 100% coton bio.
Couleurs chinées 80% coton bio, 20% polyester recyclé



4-14



170 g/m²

kids



REGULAR



2610 LILIANE



40 NOIR



1 BLANC

2855 EFIA



40 NOIR



1 BLANC



20 MARINE

2850 SALLY



40 NOIR



1 BLANC



20 MARINE

2610 Liliane

DE Klassisches Langarm Damen rib T-Shirt mit fein geschnittenem, rundem Halsausschnitt, modisch schmalem Bündchen und Nackenband. Hergestellt aus einem 1x1 rib 100% Baumwolle, aus langstapeliger, gekämmter und ringgesponnener Baumwolle, einlaufvorbehandelt.

Material Rib 1x1 100% Baumwolle 220 g/m²

FR T-shirt rib manches longues classique pour femme avec encolure arrondie coupe mode, bordure de col fine et bande de propreté. Tissé en 1X1 rib à partir de coton peigné ringspun à longues fibres. Tissu prélavé.

Matière Rib 1x1 100% coton 220 g/m²

2855 Efia

DE Klassisches Damen rib T-Shirt mit fein geschnittenem, V-Ausschnitt, modisch schmalem Bündchen und Nackenband. Hergestellt aus einem 1x1 rib 100% Baumwolle, aus langstapeliger, gekämmter und ringgesponnener Baumwolle, einlaufvorbehandelt.

Material Rib 1x1 100% Baumwolle 220 g/m²

FR T-shirt rib classique pour femme avec encolure en V coupe mode, bordure de col fine et bande de propreté. Tissé en 1X1 rib à partir de coton peigné ringspun à longues fibres. Tissu prélavé.

Matière Rib 1x1 100% coton 220 g/m²

2850 Sally

DE Klassisches Damen rib T-Shirt mit fein geschnittenem, rundem Halsausschnitt, modisch schmalem Bündchen und Nackenband. Hergestellt aus einem 1x1 rib 100% Baumwolle, aus langstapeliger, gekämmter und ringgesponnener Baumwolle, einlaufvorbehandelt.

Material Rib 1x1 100% Baumwolle g/m²

FR T-shirt rib classique pour femme avec encolure arrondie coupe mode, bordure de col fine et bande de propreté. Tissé en 1X1 rib à partir de coton peigné ringspun à longues fibres. Tissu prélavé.

Matière Rib 1x1 100% coton 220 g/m²





2276 GIORGIA



40 NOIR



1 BLANC

2010 MURIEL



40 NOIR



1 BLANC

2166 HELEN



40 NOIR



1 BLANC

2276 Giorgia

DE Damen Kurzarm-T-Shirt mit V-Kragen, jersey stretch.

Material 95% Baumwolle, 5% Elasthan

FR T-shirt femme col V à manches courtes en jersey stretch.

Matière 95% coton, 5% élasthane

2010 Muriel

DE Damen Spaghetti Top, mit verstellbaren Trägern.

Material 95% Baumwolle, 5% Elasthan

FR Spaghetti Top femme, bodyfit slim en jersey stretch avec bretelles réglables.

Matière 95% coton, 5% élasthane

2166 Helen

DE Damen Träger Shirt, Bodyfit Slim jersey stretch.

Material 95% Baumwolle, 5% Elasthan

FR Tank top femme, bodyfit slim en jersey stretch.

Matière 95% coton, 5% élasthane





POLOS



4911 JOHN



40 NOIR



1 BLANC



53 JAUNE



506 PAPRIKA



10 ROUGE



158 BURGUNDY



146 PURPLE



655 AMANDE



43 BLANC CHINÉ



42 GRIS CHINÉ



402 GRIS FONCÉ



410 ARSENIC



204 BLUE ANGEL



288 BLUE BAY



259 OCEAN



20 MARINE



364 LIMETTE

4911 John

DE Klassisches kurzarm Poloshirt Piqué aus 100% Bio Baumwolle. Hochwertig verarbeitete Knopfleiste mit 3 Knöpfen, Ton in Ton. Doppelt verstärkte Seitenschlitze und Nackenband im Kragen. Zeitlos gerade geschnitten. Hergestellt aus feinmaschigem Piqué aus langstapeliger, gekämmter und ringgesponnener Bio Baumwolle. Einlaufvorbehandelt.

Material 100% Piqué Bio Baumwolle

FR Polo piqué classique à manches courtes en 100% coton bio. Patte de boutonnage de haute qualité avec 3 boutons ton sur ton. Double fentes latérales renforcées et bande de propreté dans le col. Coupe droite intemporelle. Fabriqué en piqué à mailles fines avec du coton biologique à longues fibres, peigné et tissé en boucle. Tissu prélavé.

Matière 100% coton bio piqué





4030 STACY

- | | | | | | |
|---|---|---|--|---|---|
|  40 NOIR |  1 BLANC |  53 JAUNE |  506 PAPRIKA |  10 ROUGE |  158 BURGUNDY |
|  146 PURPLE |  655 AMANDE |  43 BLANC CHINÉ |  42 GRIS CHINÉ |  402 GRIS FONCÉ |  410 ARSENIC |
|  204 BLUE ANGEL |  288 BLUE BAY |  259 OCEAN |  20 MARINE |  364 LIMETTE | |

4030 Stacy

DE Klassisches Damen kurzarm Poloshirt Piqué aus Stretchbaumwolle für einen höheren Tragkomfort. Hochwertig verarbeitete Knopfleiste mit 4 Knöpfen, Ton in Ton. Doppelt verstärkte Seitenschlitze und Nackenband im Kragen. Hergestellt aus feinmaschigem Piqué aus langstapeliger, gekämmter und ringgesponnener Bio Baumwolle. Einlaufvorbehandelt.
Material 95% Piqué Bio Baumwolle, 5% Elasthan

FR Polo piqué classique à manches courtes pour femme en coton bio stretch pour un meilleur confort. Patte de boutonnage de haute qualité avec 4 boutons ton sur ton. Double fentes latérales renforcées et bande de propreté dans le col. Fabriqué en piqué à mailles fines avec du coton bio à longues fibres, peigné et tissé en boucle. Tissu prélavé.
Matière 95% coton bio piqué, 5% élasthane





4000 SAMUEL



4000 Samuel

DE Klassisches kurzarm Poloshirt Piqué aus 100% Baumwolle. Hochwertig verarbeitete Knopfleiste mit 2 Knöpfen, Ton in Ton. Doppelt verstärkte Seitenschlitze und Nackenband im Kragen. Zeitlos gerade geschnitten. Hergestellt aus feinmaschigem Piqué aus langstapeliger, gekämmter und ringgesponnener Baumwolle. Einlaufvorbehandelt.

Material 100% Piqué Baumwolle

FR Polo piqué classique à manches courtes en 100% coton. Patte de boutonnage de haute qualité avec 2 boutons ton sur ton. Double fentes latérales renforcées et bande de propreté dans le col. Coupe droite intemporelle. Fabriqué en piqué à mailles fines avec du coton à longues fibres, peigné et tissé en boucle. Tissu prélavé.

Matière 100% coton piqué





**SWEAT-
SHIRTS**



1500 LONDON



1500 London

DE Switcher Premium Sweatshirt. Klassisches Sweatshirt aus pflegeleichter Baumwoll-Polyester-Mischung für höchste Ansprüche. Nackenband, Doppelnaht an Arm und Bund, Raglanärmel, Flauschig angeraute Innenseite, Einlaufvorbehandelt.

Material Maschenware aus 70% Baumwolle, 30% recyceltes Polyester

FR Sweat-shirt classique en coton et polyester recyclé facile d'entretien pour les plus exigeants. Bords-côtes aux poignets et à la taille. Intérieur en molleton gratté. Bande de propreté, double couture aux bras et à la taille, Manches raglan, Tissu prélavé.

Matière Maille 70% coton, 30% polyester recyclé



1005 OSLO



40 NOIR



1 BLANC



10 ROUGE



43 BLANC CHINÉ



42 GRIS CHINÉ



672 EBONY CHINÉ



402 GRIS FONCÉ



410 ARSENIC



364 LIMETTE



259 OCEAN



20 MARINE



XS-3XL



300 g/m²



men



REGULAR

1006 STOCKHOLM



40 NOIR



1 BLANC



43 BLANC CHINÉ



20 MARINE



XS-5XL



300 g/m²



men



COMFORT

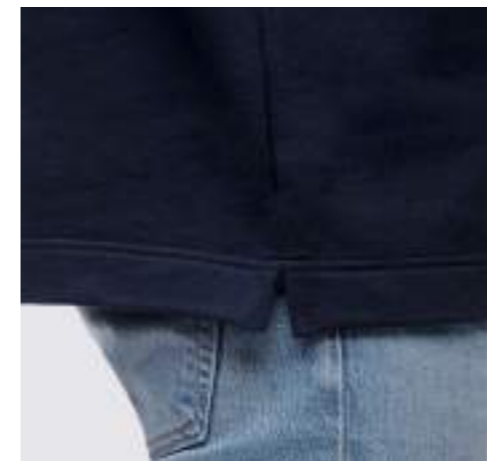
1005 Oslo

DE Switcher Premium Zip Sweatshirt. Klassisches Sweatshirt aus pflegeleichter Baumwoll-Polyester-Mischung für höchste Ansprüche. Nackenband, Doppelnaht an Arm und Bund, Set-in Ärmel, Flauschig angeraute Innenseite, Einlaufvorbehandelt.

Material Maschenware aus 70% Baumwolle, 30% recyceltes Polyester

FR Sweat-shirt col zip classique en coton et polyester recyclé facile d'entretien pour les plus exigeants. Bords-côtes aux poignets et à la taille. Intérieur en molleton gratté. Bande de propreté, double couture aux bras et à la taille, Manches raglan.

Matière Maille 70% coton, 30% polyester recyclé



1006 Stockholm

DE Klassisches Kasak-Sweatshirt aus pflegeleichter Baumwoll-Polyester-Mischung für höchste Ansprüche. Nackenband, Doppelnaht an Arm und Bund, Set-in Ärmel, Seitenschlitz am Bund. Flauschig angeraute Innenseite, Einlaufvorbehandelt.

Material Maschenware aus 70% Baumwolle, 30% recyceltes Polyester

FR Sweat-shirt classique en coton et polyester recyclé facile d'entretien pour les plus exigeants. Bords-côtes aux poignets. Coupe droite avec fentes latérales. Intérieur en molleton gratté. Bande de propreté, double couture aux bras et à la taille, Manches droites, fentes latérales à la taille, Tissu prélavé.

Matière Maille 70% coton, 30% polyester recyclé



1022
OHIO



40 NOIR



XS-5XL



300 g/m²



men



REGULAR

6300
MIAMI



40 NOIR



XS-5XL



300 g/m²



men



REGULAR



1022 Ohio

DE Switcher Premium Hoodie aus pflegeleichter Baumwoll-Polyester-Mischung für höchste Ansprüche. Nackenband, Doppelnaht an Arm und Bund, Set-in Ärmel. Flauschig angeraute Innenseite, Einlaufvorbehandelt.

Material Maschenware aus 70% Baumwolle, 30% recyceltes Polyester

FR Sweat-shirt avec capuche et cordons de serrage, en coton et polyester recyclé, facile d'entretien pour les plus exigeants. Poches kangourou, bords-côtes aux poignets et à la taille. Intérieur en molleton gratté. Coupe confortable. Bande de propreté, double couture aux bras et à la taille, Manches droites, Tissu prélavé.

Matière Maille 70% coton, 30% polyester recyclé



6300 Miami

DE Herren Kapuzen Sweatjacke. Nackenband, Doppelnaht an Arm und Bund. Set-in Aermel, Seitenschlitz am Bund. Flauschig angeraute Innenseite. Einlaufvorbehandelt.

Material Maschenware aus 70% Baumwolle, 30% recyceltes Polyester

FR Veste zippée molletonnée avec capuche et cordons de serrage, en coton et polyester recyclé, facile d'entretien pour les plus exigeants. Poches kangourou, bords-côtes aux poignets et à la taille. Intérieur en molleton gratté. Coupe confortable. Bande de propreté, double couture aux bras et à la taille. Manches droites. Tissu prélavé.

Matière Maille 70% coton, 30% polyester recyclé





6170
SANTA
CRUZ



346 CACTUS



40 NOIR



1 BLANC



672 EBONY CHINÉ



20 MARINE

 **switcher**
made with respect!

Switcher Premium Sweatjacket

DE Switcher Premium Sweatjacke. Nackenband, Stehkragen, Doppelnaht an Arm und Bund mit Set-in Aermel. Flauschig angeraute Innenseite. Einlaufvorbehandelt.

Material Maschenware aus 70% Baumwolle, 30% recyceltes Polyester

FR Sweat-jacket homme. veste zippée molletonnée en coton et polyester recyclé facile d'entretien pour les plus exigeants. Bords-côtes aux poignets et à la taille. Intérieur en molleton gratté. Coupe confortable. Bande de propreté, double couture aux bras et à la taille. Manches droites. Tissu prélavé.

Matière Maille 70% coton, 30% polyester recyclé





PANTS



3006 Candice

DE Die Original Damen easy to wear pant von Switcher. Angenehme Stretch Baumwolle für einen maximalen Tragekomfort. Elastischer Bund mit Durchzugsband.
Material Mini fleece brushed, 95% Baumwolle, 5% Elasthan

FR Le pantalon dames facile à porter de Switcher. Coton extensible agréable pour un confort maximum. Ceinture élastique avec cordon.

Matière Mini fleece brushed 95% coton, 5% elasthan



S-2XL



240 g/m²



women



BODYFIT slim

3007 Conny

DE Die Original Damen easy to wear 3/4 pant von Switcher. Angenehme Stretch Baumwolle für einen maximalen Tragekomfort. Elastischer Bund mit Durchzugsband.

Material Mini fleece brushed, 95% Baumwolle, 5% Elasthan

FR Le pantalon 3/4 dames facile à porter de Switcher. Coton extensible agréable pour un confort maximum. Ceinture élastique avec cordon.

Matière Mini fleece brushed 95% coton, 5% elasthan

6036 Mia

DE Damen Sweatjacke aus angenehmer Bio-Stretchbaumwolle für einen höheren Tragekomfort. Eingesetzte Ärmel, Seitentaschen mit Reißverschluss. Rippenbündchen am Handgelenk und am Bund.

Material Mini fleece brushed, 95% Baumwolle, 5% Elasthan

FR Sweat-Jacket, coton bio stretch pour un meilleur confort, manches montées, poches latérales zipées. Bords-côtes aux poignets et à la taille.

Matière Mini fleece brushed 95% coton, 5% elasthan

3006 CANDICE



40 NOIR



1 BLANC



672 EBONY CHINÉ



20 MARINE

3007 CONNY



40 NOIR



1 BLANC



672 EBONY CHINÉ



20 MARINE

6036 MIA



40 NOIR



1 BLANC



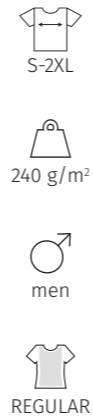
672 EBONY CHINÉ



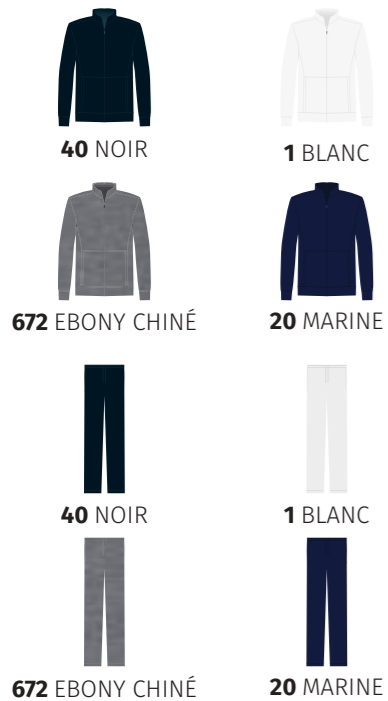
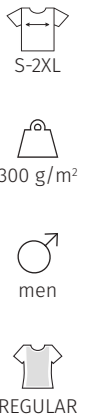
20 MARINE



6068
DALLAS
3327
DENVER



3002
VICO

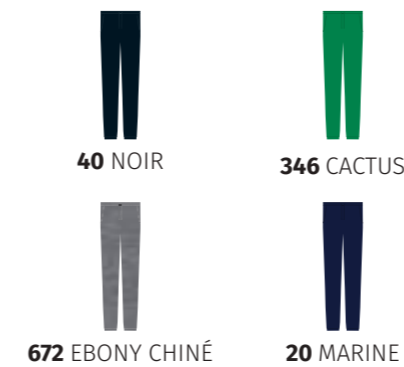


6068 Dallas

- DE** Leichte Sweatjacke mit durchgehendem Reissverschluss. 2 offene Seitentaschen.
Material 50% Baumwolle, 50% Recycle Polyester, Heavy Jersey
- FR** Sweat-jacket avec 2 poches ouvertes. Manches montées. Bords-côtes aux poignets et à la taille. Coupe droite.
Matière 50% coton, 50% polyester recyclé, Heavy Jersey

3327 Denver

- DE** Switcher unisex Sweatpants Denver. Ideal für Sport und Freizeit. Elastischer Bund mit Kordel, 2 Einschubtaschen, 1 Gesässtasche mit Klettverschluss. Bundabschluss Beine offen.
Material 50% Baumwolle, 50% Recycle Polyester, Heavy Jersey
- FR** Pantalon de jogging unisexe. Bas droit sans bord côte.
Matière 50% coton, 50% polyester recyclé, Heavy Jersey



3002 Vico

- DE** Switcher unisex Sweatpants. Perfekter Tragkomfort, weitenverstellbarer Bund, 2 flache Taschen, 1 Gesässtasche mit Klettverschluss. Offener Beinabschluss ohne Bündchen.
Material Maschenware aus 70% Baumwolle, 30% recyceltes Polyester
- FR** Pantalon de jogging Switcher. Confort de port parfait, ceinture réglable, 2 poches plates, 1 poche arrière avec fermeture velcro. Intérieur en molleton gratté. Bas resserré sans bord côte.
Matière Maille 70% coton, 30% polyester recyclé



3500 BRYAN



S-2XL



200 g/m²



men



REGULAR

8208 DAYTONA



S-2XL



240 g/m²



men



REGULAR



40 NOIR



672 EBONY CHINÉ



20 MARINE

3500 Bryan

DE Die beliebtesten Jogginghosen der Schweiz von Switcher sind zurück endlich auch in der leichten 200 g/m² Qualität. Perfekter Tragkomfort, weitenverstellbarer Bund, 2 flache Taschen, 1 Gesässtasche mit Klettverschluss. Beinabschluss mit Bündchen, leichte Qualität.

Material Maschenware aus 65% Baumwolle, 35% recyceltes Polyester

FR Pantalon de jogging Switcher léger. Ceinture réglable, 2 poches plates, 1 poche arrière avec fermeture velcro. Bas avec bord côte.

Matière Maille 65% coton, 35% polyester recyclé



40 NOIR



20 MARINE



672 EBONY CHINÉ



410 ARSENIC

8208 Daytona

DE Switcher Bermuda Short, mit zwei offenen Seitentaschen.
Material 50% Baumwolle, 50% Recycle Polyester, Heavy Jersey

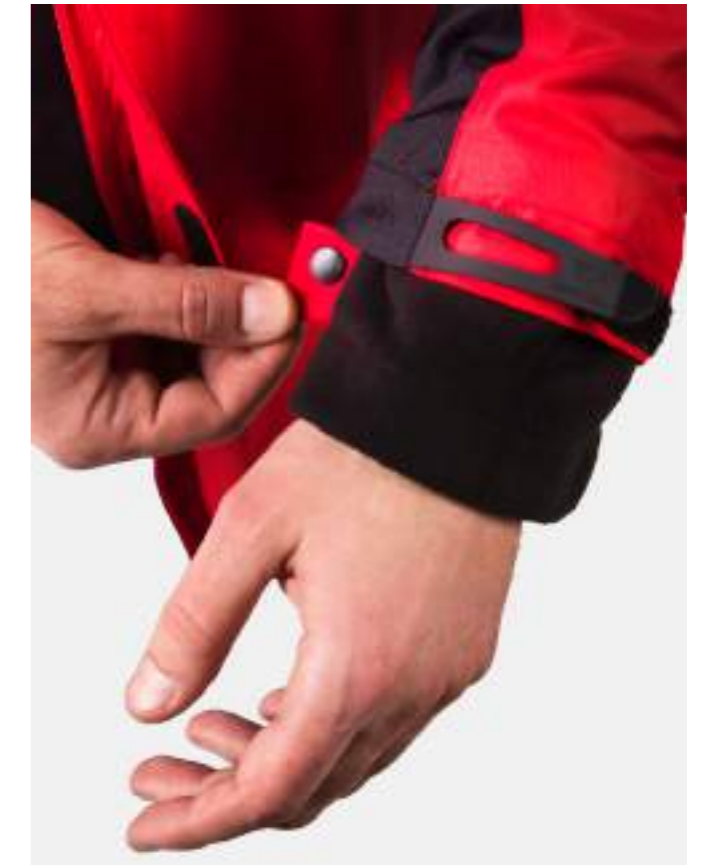
FR Bermuda Switcher avec deux poches latérales ouvertes.
Matière 50% coton, 50% polyester recyclé, Heavy Jersey



JACKETS & FLEECE



7026 EIGER 3 IN 1 JACKET



WATER PROOF
5'000 mm



WIND PROOF



BREATHABLE
5000 g/m²/24



SEALED
SEAMS



XS-3XL



300 g/m²



men



REGULAR

7026 Eiger 3 in 1 Jacket

DE Wasserdichte, atmungsaktive, 3 in 1 Jacke mit abnehmbare Kapuze, Schutzverstärkung im unteren Teil der Ärmel. Einstellbare Klettbander am Handgelenk und Kordelzug im Untersaum der Jacke und an der Kapuze. 2 Seitentaschen vorne und 1 Innentasche vorne mit Reißverschluss. Reflektierende Details auf den Taschen, an den Ärmeln und im Rücken. Bequem tailliert geschnitten. Herausnehmbare Fleecejacke (250 g/m²), Stehkragen, 2 Seitentaschen mit Reißverschluss. Zeitlos gerade geschnitten.

Material Polarfleece 100% Polyester

FR Veste 3 en 1 imperméable et respirante avec capuche amovible, renfort de protection en bas des manches. Sangles velcro réglables au poignet et cordon de serrage dans le bas de la veste et sur la capuche. 2 poches latérales avant et 1 poche intérieure avant zippée. Détails réfléchissants sur les poches, les manches et le dos. Coupe confortablement ajustée. Veste polaire amovible (250 g / m²), col montant, 2 poches latérales zippées. Coupe intemporelle droite.

Matière Polarfleece 100% Polyester



107 KETCHUP



40 NOIR



425 STONE

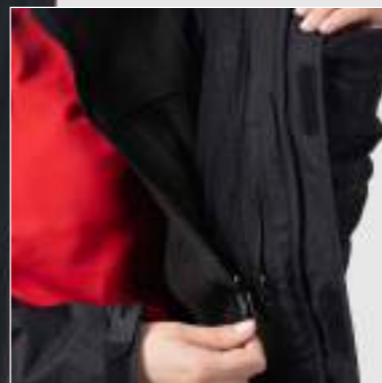
DE Diese Jacke, die ganz dafür gedacht ist, personalisiert zu werden, besitzt einen Reißverschluss in ihrer Fütterung, die den Druckern, Siebdruckern und Stickern die Arbeit erleichtert.

FR Cette veste, entièrement pensée pour être personnalisée, possède un zip dans sa doublure qui présente une facilité aux imprimeurs, sérigraphes et brodeurs.





7027
FLIX



40 NOIR



Flix 3 in 1 Jacket

DE Wasserdichte, atmungsaktive, 3 in 1 Jacke mit abnehmbare Kapuze, Schutzverstärkung im unteren Teil der Ärmel. Einstellbare Klettbander am Handgelenk und Kordelzug im Untersaum der Jacke und an der Kapuze. 2 Seitentaschen vorne und 1 Innentasche vorne mit Reißverschluss. Reflektierende Details auf den Taschen, an den Ärmeln und im Rücken. Bequem tailliert geschnitten. Herausnehmbare Fleecejacke (250 g/m²), Stehkragen, 2 Seitentaschen mit Reißverschluss. Zeitlos gerade geschnitten.

Material Polarfleece 100% Polyester

FR Veste 3 en 1 imperméable et respirante avec capuche amovible, renfort de protection en bas des manches. Sangles velcro réglables au poignet et cordon de serrage dans le bas de la veste et sur la capuche. 2 poches latérales avant et 1 poche intérieure avant zippée. Détails réfléchissants sur les poches, les manches et le dos. Coupe confortablement ajustée. Veste polaire amovible (250 g / m²), col montant, 2 poches latérales zippées. Coupe intemporelle droite.

Matière Polarfleece 100% Polyester



WATER PROOF
5'000 mm



WIND PROOF



BREATHABLE
5000 g/m²/24



SEALED
SEAMS



S-XXL



women



REGULAR

6080 CORTINA



40 NOIR



41 NOIR CHINÉ



107 KETCHUP



601 BLANC CASSÉ



42 GRIS CHINÉ



345 FORÊT



20 MARINE



XS-2XL



300 g/m²



men



REGULAR

6180 VANCOUVER



40 NOIR



41 NOIR CHINÉ



107 KETCHUP



601 BLANC CASSÉ



42 GRIS CHINÉ



345 FORÊT



20 MARINE



XS-3XL



300 g/m²



men



REGULAR



6080 Cortina

DE Switcher Herren Fleeceweste, Stehkragen, 2 Seitentaschen mit YKK Reissverschlüssen. Verstellbarer Bund, gerade geschnitten.

Material Polarfleece 100% Polyester

FR Gilet polaire homme, col montant, 2 poches latérales zippées. Coupe droite intemporelle. Taille réglable.

Matière Polarfleece 100% Polyester



6180 Vancouver

DE Switcher Herren Faserpelzjacke, Stehkragen, 2 Seitentaschen mit YKK Reissverschlüssen. Verstellbarer Bund, gerade geschnitten.

Material Polarfleece 100% Polyester

FR Veste polaire homme, col montant, 2 poches latérales zippées. Coupe droite intemporelle. Taille réglable.

Matière Polarfleece 100% Polyester





6061 MONTREAL



40 NOIR



601 BLANC CASSÉ



107 KETCHUP



20 MARINE

6067 HELSINKI



40 NOIR



601 BLANC CASSÉ



107 KETCHUP



20 MARINE

6061 Montreal

DE Switcher Damen Polarfleecejacke, Stehkragen, eingesetzte Ärmel, 2 Seitentaschen mit Reissverschluss. Bequem tailliert geschnitten.

Material Polarfleece 100% Polyester

FR Veste polaire femme, col montant, manches montées, 2 poches latérales zippées. Coupe cintrée confortable.

Matière Polarfleece 100% Polyester

6067 Helsinki

DE SSwitcher Damen Fleece Weste, Stehkragen, 2 Seitentaschen mit Reissverschluss. Bequem tailliert geschnitten.

Material Polarfleece 100% Polyester

FR Gilet polaire Switcher femme, col montant, 2 poches latérales zippées. Coupe cintrée confortable.

Matière Polarfleece 100% Polyester





CAPS

644 CHURCHILL



ONE
SIZE

662 KENNEDY



ONE
SIZE



644 Churchill

DE Switcher 6 Panel Sandwich Cap. Metallschnalle in mattsilber, Clipverschluss.

Material 100% Baumwolle, brushed twill

FR Casquette sandwich 6 panels, boucle métallique en argent mat, fermeture à clip.

Matière 100% coton brushed twill



662 Kennedy

DE Switcher 5 Panel Sandwich Cap. Metallschnalle in mattsilber, Clipverschluss.

Material 100% Baumwolle, unbrushed twill

FR Casquette 5 panels, boucle métallique en argent mat, fermeture à clip.

Matière 100% coton unbrushed twill

Whale[®]
by switcher





2004
WHALE

Whale®
by switcher

Whale Classic T-Shirt



40 NOIR



1 BLANC



10 ROUGE



43 BLANC CHINÉ



42 GRIS CHINÉ



402 GRIS FONCÉ



410 ARSENIC



364 LIMETTE



259 OCEAN



20 MARINE

DE Ein klassisches Oversize T-Shirt, mit rundem Halsausschnitt. Tubular (Schlauchware), hergestellt aus feinem, mittelschwerem Single-Jersey aus langstapeliger, gekämmter und ringgesponnener Baumwolle, einlaufvorbehandelt.

Material Single-Jersey aus 100% Baumwolle.
Melierte Farben 80% Baumwolle, 20% recyceltes Polyester

FR T-shirt classique avec col rond, tubulaire, bords renforcés et bande de propreté. Single jersey, fin et moyennement lourd, fabriqué à partir de coton peigné ring spun à longues fibres. Tissu prélavé.

Matière Single-Jersey 100% coton.
Couleurs chinées 80% coton, 20% polyester recyclé



XS-5XL



160 g/m²



men



OVERSIZE

2214 WHALE POCKET



40 NOIR



1 BLANC



10 ROUGE



43 BLANC CHINÉ



42 GRIS CHINÉ



402 GRIS FONCÉ



259 OCEAN



20 MARINE

Whale®
by switcher

Whale NEW Pocket T-Shirt

DE Ein klassisches Oversize T-Shirt, mit rundem Halsausschnitt und einer Brusttasche, aus feinem, mittelschwerem Single-Jersey aus langstapeliger, gekämmter und ringgesponnener Baumwolle, einlaufvorbehandelt.

Material Single-Jersey aus 100% Baumwolle.
Melierte Farben 80% Baumwolle, 20% recyceltes Polyester

FR T-shirt classique col rond avec poche, bords renforcés et bande de propreté. Single jersey, fin et moyennement lourd, fabriqué à partir de coton peigné ring spun à longues fibres. Tissu prélavé.

Matière Single-Jersey 100% coton.
Couleurs chinées 80% coton, 20% polyester recyclé



2034 WHALE



40 NOIR



1 BLANC



10 ROUGE



107 KETCHUP



182 FLAME



53 JAUNE



204 BLUE ANGEL



288 BLUE BAY



286 WINDOW BLUE



259 OCEAN



20 MARINE



364 LIMETTE



XS-3XL



150 g/m²



men



REGULAR

2224 WHALE



40 NOIR



1 BLANC



10 ROUGE



107 KETCHUP



182 FLAME



53 JAUNE



204 BLUE ANGEL



288 BLUE BAY



286 WINDOW BLUE



259 OCEAN



20 MARINE



364 LIMETTE



XS-2XL



150 g/m²



women



BODYFIT
regular

2034 Whale

DE Whale Herren T-Shirt rundhals. Nackenband, Doppelnaht an Arm und Bund, mit Seitennaht. Einlaufvorbehandelt.

Material Single-Jersey aus 100% Baumwolle. Melierte Farben 80% Baumwolle, 20% recyceltes Polyester.

FR T-Shirt Whale col rond homme. Bande de propreté, double couture aux bras et à la taille. Avec coutures latérales. Tissu prélavé.

Matière Single-Jersey 100% coton. Couleurs chinées 80%, coton 20% polyester recyclé.



2224 Whale

DE Whale Damen T-Shirt mit V-Ausschnitt. Nackenband, Doppelnaht an Arm und Bund, mit Seitennaht. Einlaufvorbehandelt.

Material Single-Jersey aus 100% Baumwolle. Melierte Farben 80% Baumwolle, 20% recyceltes Polyester.

FR T-Shirt Whale femme col V. Bande de propreté, double couture aux bras et à la taille. Avec coutures latérales. Tissu prélavé.

Matière Single-Jersey 100% coton. Couleurs chinées 80% coton, 20% polyester recyclé.



4114 WHALE



40 NOIR



1 BLANC



10 ROUGE



20 MARINE



259 OCEAN



402 GRIS FONCÉ



410 ARSENIC



42 GRIS CHINÉ



43 BLANC CHINÉ



S-5XL



200 g/m²



men



COMFORT

4114 Whale

DE Whale Herren Polo, Klassisches Kurzarm-Poloshirt piqué. Hochwertig verarbeitete Knopfleiste mit 3 Knöpfen, Ton in Ton. Einlaufvorbehandelt.

Material 100% Baumwolle Piqué Airtex 200 g/m²

FR Polo Whale homme. Polo piqué classique à manches courtes. Patte de boutonnage de haute qualité avec 3 boutons, ton sur ton. Bande de propreté. Tissu prélavé.

Matière 100% coton piqué Airtex 200 g/m²



4314 WHALE



40 NOIR



1 BLANC



10 ROUGE



20 MARINE



259 OCEAN



402 GRIS FONCÉ



410 ARSENIC



42 GRIS CHINÉ



43 BLANC CHINÉ



S-3XL



200 g/m²



women



BODYFIT
regular

4314 Whale

DE Whale Damen Polo, Klassisches Kurzarm-Poloshirt piqué. Hochwertig verarbeitete Knopfleiste mit 3 Knöpfen, Ton in Ton. Einlaufvorbehandelt.

Material 100% Baumwolle Piqué Airtex 200 g/m²

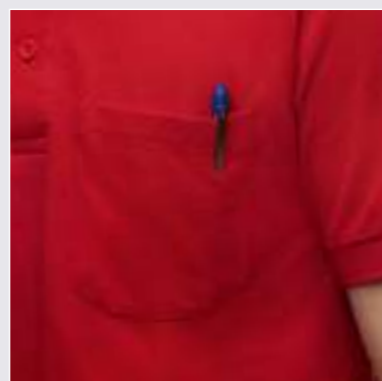
FR Polo Whale femme. Polo piqué classique à manches courtes. Patte de boutonnage de haute qualité avec 3 boutons, ton sur ton. Bande de propreté. Tissu prélavé.

Matière 100% coton piqué Airtex 200 g/m²





4214
WHALE



40 NOIR



1 BLANC



10 ROUGE



20 MARINE



259 OCEAN



402 GRIS FONCÉ



410 ARSENIC



42 GRIS CHINÉ



43 BLANC CHINÉ

Whale®
by switcher

Whale Classic Poloshirt «Pocket»

DE Whale Herren Polo Pocket. Klassisches Kurzarm-Poloshirt piqué mit Brusttasche. Nackenband, hochwertig verarbeitete Knopfleiste mit 3 Knöpfen, Ton in Ton. Einlaufvorbehandelt.

Material 100% Baumwolle Piqué Airtex 200 g/m²

FR Polo Whale homme avec poche. Polo piqué classique à manches courtes. Patte de boutonnage de haute qualité avec 2 boutons, ton sur ton. Bande de propreté. Poche poitrine.

Matière 100% coton piqué Airtex 200 g/m²



1444 WHALE



40 NOIR



1 BLANC



10 ROUGE



20 MARINE



259 OCEAN



410 ARSENIC



42 GRIS CHINÉ



43 BLANC CHINÉ

1444 Whale

DE Whale Herren Sweatshirt. Nackenband, Doppelnaht an Arm und Bund, Set-in Aermel, Flauschig angeraute Innenseite. Einlaufvorbehandelt.

Material Maschenware aus 80% Baumwolle, 20% recyceltes Polyester, 280 g/m²

FR Sweat-shirt classique en coton et polyester recyclé. Bords-côtes aux poignets et à la taille. Intérieur en molleton gratté. Bande de propreté, double couture aux bras et à la taille, Manches droites, Tissu prélavé.

Matière Maille 80% coton, 20% polyester recyclé, 280 g/m²



S-5XL



280 g/m²



men



OVERSIZE

2164 T-SHIRT LONGSLEEVE

NEW



40 NOIR



1 BLANC



10 ROUGE



20 MARINE



42 GRIS CHINÉ

2164 T-Shirt Longsleeve

DE Ein klassisches Oversize langarm T-Shirt, mit rundem Halsausschnitt, aus feinem, mittelschwerem Single-Jersey aus langstapeliger, gekämmter und ringgesponnener Baumwolle, einlaufvorbehandelt.

Material Single-Jersey aus 100% Baumwolle. Melierte Farben 80% Baumwolle, 20% recyceltes Polyester

FR T-shirt classique col rond manche longue, bords renforcés et bande de propreté. Single jersey, fin et moyennement lourd, fabriqué à partir de coton peigné ringspun à longues fibres. Tissu prélavé.

Matière Single-Jersey 100% coton. Couleurs chinée 80% coton, 20% polyester recycle



S-XXL

160 g/m²

men

OVERSIZE

SWITCHER VIROARMOUR

DE **ERFÜLLT DIE VORGABEN** der
Empfehlungen der Swiss National
COVID-19 Science Task Force

FR **RÉPOND AUX EXIGENCES DES**
RECOMMANDATIONS de la Swiss
National COVID-19 Science Task Force

DE Hydrophobe Mittelschicht

Hochtechnischer Freudenberg® Vliesstoff Mittelschichtfilter mit antibakterieller und antimikrobieller Wirkstoff-Technologie. Tröpfchen, Speichel können so weder von aussen nach innen, noch von innen nach aussen dringen.

FR Couche intermédiaire hydrophobe

Filtre Freudenberg® avec couche intermédiaire non tissée de haute technicité avec technologie de principes actifs antiviraux et antimicrobiens

DE Hydrophiles Soft Jersey

Die innere Komfortschicht ist weich für die Haut und transportiert Feuchtigkeit schnell ab, um Beschwerden durch Feuchtigkeitsansammlung zu vermeiden.

FR Tissu jersey souple hydrophile

La couche intérieure est douce pour la peau et évacue rapidement l'humidité pour éviter les désagréments liés à la transpiration.

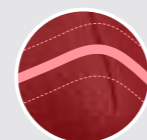
Powered by
**HEIQ
VIROBLOCK**

DE Antimikrobieller Schutz / Antibakteriell behandeltes Hydrophobisches Jersey

Die Oberflächenbehandlung verleiht der Maske einen zusätzlichen antimikrobiellen Schutz.

FR Protection antimicrobienne / Jersey hydrophobe traité Anti bactérien

Le traitement de surface confère au masque une protection antimicrobienne supplémentaire. 150% plus efficace que les masques sans traitement



DE Eingebetteter Nasenclip

FR Pince de nez



DE Einstellbar Elastisch

Die Länge des Gummibandes kann für die richtige Passform angepasst werden.

FR Avec cordons ajustables

Größen / Tailles

- S - <11 cm
- M - 12-15 cm
- L - >15 cm



561 FLEXI ADJUST (12-15 CM)



- DE**
- Atmungsaktiv, wiederverwendbar, perfekte Passform, hohe Filtration
 - Mit verstellbaren Zugbändern
 - Mit verstellbarem Nasenband
 - Breite Gesichtsbedeckung für verbesserten Schutz
 - Waschbar, bis 30 Spülgänge bei 40°C. Handwäsche wird empfohlen
 - Nicht medizinisch / nicht chirurgisch, perfekt für den täglichen Gebrauch geeignet
 - Die Maske erfüllt Vorgaben Swiss National COVID-19 Science Task Force

- FR**
- Respirant, réutilisable, ajustement parfait, haute filtration
 - Avec cordons ajustable
 - Pince de nez
 - Lavable, 30 fois à 40°C
 - Non médical / non chirurgical, parfait pour un usage quotidien
 - Le masque répond aux exigences de la Swiss National COVID-19 Science Task Force



DE Hydrophobe Mittelschicht

Hochtechnischer Freudenberg® Vliesstoff Mittelschichtfilter mit antibakterieller und antimikrobieller Wirkstoff-Technologie. Tröpfchen, Speichel können so weder von aussen nach innen, noch von innen nach aussen dringen.

FR Couche intermédiaire hydrophobe

Filtre Freudenberg® avec couche intermédiaire non tissée de haute technicité avec technologie de principes actifs antiviraux et antimicrobiens

DE Hydrophiles Soft Jersey

Die innere Komfortschicht ist weich für die Haut und transportiert Feuchtigkeit schnell ab, um Beschwerden durch Feuchtigkeitsansammlung zu vermeiden.

FR Tissu jersey souple hydrophile

La couche intérieure est douce pour la peau et évacue rapidement l'humidité pour éviter les désagréments liés à la transpiration.

Powered by
**HEIQ
VIROBLOCK**

DE Antimikrobieller Schutz / Anti Viral behandeltes Hydrophobisches Jersey

Die Oberflächenbehandlung verleiht der Maske einen zusätzlichen antimikrobiellen Schutz.

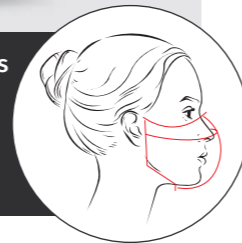
FR Protection antimicrobienne / Jersey hydrophobe traité anti-virus

Le traitement de surface confère au masque une protection antimicrobienne supplémentaire. 150% plus efficace que les masques sans traitement.



Größen / Tailles

- S - <11 cm
- M - 12-15 cm
- L - >15 cm



- DE**
- Atmungsaktiv, wiederverwendbar, perfekte Passform, hohe Filtration
 - Breite Gesichtsbedeckung für verbesserten Schutz
 - Waschbar, bis 30 Spülgänge bei 40°C. Handwäsche wird empfohlen
 - Nicht medizinisch / nicht chirurgisch, perfekt für den täglichen Gebrauch geeignet
 - Die Maske erfüllt Vorgaben Swiss National COVID-19 Science Task Force

- FR**
- Respirant, réutilisable, ajustement parfait, haute filtration
 - Lavable, 30 fois à 40°C
 - Non médical / non chirurgical, parfait pour un usage quotidien
 - Le masque répond aux exigences de la Swiss National COVID-19 Science Task Force

555 COMFY (16 CM)



DE Hydrophobe Mittelschicht

Hochtechnischer Freudenberg® Vliesstoff Mittelschichtfilter mit antibakterieller und antimikrobieller Wirkstoff-Technologie. Tröpfchen, Speichel können so weder von aussen nach innen, noch von innen nach aussen dringen.

FR Couche intermédiaire hydrophobe

Filtre Freudenberg® avec couche intermédiaire non tissée de haute technicité avec technologie de principes actifs Anti bactérien et antimicrobiens

DE Hydrophiles Soft Jersey

Die innere Komfortschicht ist weich für die Haut und transportiert Feuchtigkeit schnell ab, um Beschwerden durch Feuchtigkeitsansammlung zu vermeiden.

FR Tissu jersey souple hydrophile

La couche intérieure est douce pour la peau et évacue rapidement l'humidité pour éviter les désagréments liés à la transpiration.

Powered by
HEIQ VIROBLOCK

DE Antimikrobieller Schutz / Anti Viral behandeltes Hydrophobisches Jersey

Die Oberflächenbehandlung verleiht der Maske einen zusätzlichen antimikrobiellen Schutz.

FR Protection antimicrobienne / Jersey hydrophobe traité anti-virus

Le traitement de surface confère au masque une protection antimicrobienne supplémentaire. 150% plus efficace que les masques sans traitement.



Größen / Tailles

- S - <11 cm
- M - 12-15 cm
- L - >15 cm



- DE** • Atmungsaktiv, wiederverwendbar, perfekte Passform, hohe Filtration
 • Breite Gesichtsbedeckung für verbesserten Schutz
 • Waschbar, bis 30 Spülgänge bei 40°C. Handwäsche wird empfohlen
 • Nicht medizinisch / nicht chirurgisch, perfekt für den täglichen Gebrauch geeignet
 • Die Maske erfüllt Vorgaben Swiss National COVID-19 Science Task Force

- FR** • Respirant, réutilisable, ajustement parfait, haute filtration
 • Lavable, 30 fois à 40°C
 • Non médical / non chirurgical, parfait pour un usage quotidien
 • Le masque répond aux exigences de la Swiss National COVID-19 Science Task Force

556 FLEXI (14 CM)



DE Hydrophobe Mittelschicht

Hochtechnischer Freudenberg® Vliesstoff Mittelschichtfilter mit antibakterieller und antimikrobieller Wirkstoff-Technologie. Tröpfchen, Speichel können so weder von aussen nach innen, noch von innen nach aussen dringen.

FR Couche intermédiaire hydrophobe

Filtre Freudenberg® avec couche intermédiaire non tissée de haute technicité avec technologie de principes actifs Anti bactérien et antimicrobiens

DE Hydrophiles Soft Jersey

Die innere Komfortschicht ist weich für die Haut und transportiert Feuchtigkeit schnell ab, um Beschwerden durch Feuchtigkeitsansammlung zu vermeiden.

FR Tissu jersey souple hydrophile

La couche intérieure est douce pour la peau et évacue rapidement l'humidité pour éviter les désagréments liés à la transpiration.

Powered by
**HEIQ
VIROBLOCK**

DE Antimikrobieller Schutz / Anti Viral behandeltes Hydrophobisches Jersey

Die Oberflächenbehandlung verleiht der Maske einen zusätzlichen antimikrobiellen Schutz.

FR Protection antimicrobienne / Jersey hydrophobe traité anti-virus

Le traitement de surface confère au masque une protection antimicrobienne supplémentaire. 150% plus efficace que les masques sans traitement



Größen / Tailles

- S - <11 cm
- M - 12-15 cm
- L - >15 cm



1 BLANC



40 NOIR



20 MARINE



53 JAUNE

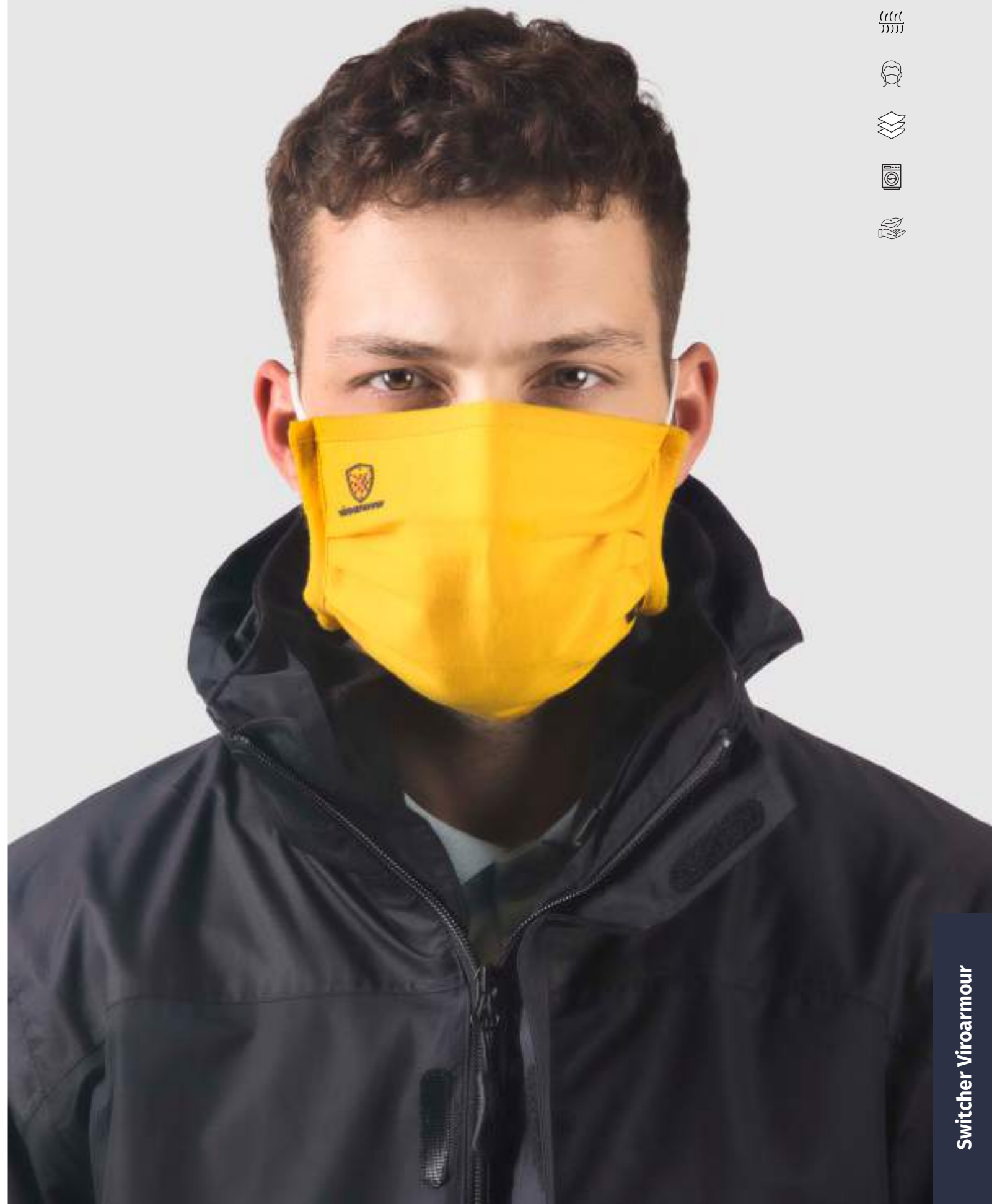


158 BURGUNDY

- DE** • Atmungsaktiv, wiederverwendbar, perfekte Passform, hohe Filtration
 • Breite Gesichtsbedeckung für verbesserten Schutz
 • Waschbar, bis 30 Spülgänge bei 40°C. Handwäsche wird empfohlen
 • Nicht medizinisch / nicht chirurgisch, perfekt für den täglichen Gebrauch geeignet
 • Die Maske erfüllt Vorgaben Swiss National COVID-19 Science Task Force

- FR** • Respirant, réutilisable, ajustement parfait, haute filtration
 • Lavable, 30 fois à 40°C
 • Non médical / non chirurgical, parfait pour un usage quotidien
 • Le masque répond aux exigences de la Swiss National COVID-19 Science Task Force

557 PLEATED (15 CM)



DE Hydrophobic Spun Bond
(Reduziert die Flüssigkeitsdurchdringung)

FR Hydrophobic Spun Bond
(Réduit la pénétration de liquide)

Powered by
**HEIQ
VIROBLOCK**

**DE Antibakterielles / Antimikrobielles
Hydrophobisches Jersey**
Niedrige bakterielle, virale Penetration.

**FR Anti Bacterial / Anti Viral Hydrophobisches
Jersey**
Faible pénétration bactérienne / virale



Größen / Tailles
XXS-XS / S-M / L-XL

Halsschlauch Winter Tube Switcher Viroarmour powered by HEIQ Viroblock®

DE Der Switcher Viroarmour Halsschlauch erfüllt die Vorgaben der Empfehlungen der Swiss National COVID-19 Science Task Force. Die Testresultate unseres Halsschlauch mit integriertem Freudenberg Filter powered by HEIQ Viroblock im Kurzüberblick:

- Partikelrückhaltevermögen: Anforderung: $\geq 70\%$, Resultat $> 95\%$
- Widerstandsfähigkeit gegen Flüssigkeitsspritzer: Anforderung: stark, Resultat = stark
- Atemwiderstand: Anforderung < 60 , Resultat = 32.3 Pa/cm^2
- Halsschlauch ist auf der Vorderseite 3-Lagig mit Filter: 2 Baumwoll-Lagen mit Freudenberg® Vlies-Filter
- Innenseite Hydrophile (Feuchtigkeit aufnehmend), Aussenseite Hydrophob (Feuchtigkeit abweisendes Material)
- Hautfreundlich
- 3 Größen XXS/XS, S/M und L/XL
- 100 % Polyester
- Waschbar, bis 30 Spülgänge bei 40°C
- Nicht medizinisch / nicht chirurgisch, perfekt für den täglichen Gebrauch geeignet.

FR Le Tour de cou Switcher Viroarmour répond aux exigences des recommandations de la Swiss National COVID-19 Science Task Force. Les résultats de notre tour de cou Viroblock avec filtre Freudenberg intégré en un coup d'œil:

- Capacité de rétention des particules: Exigence: $\geq 70\%$, résultat $> 95\%$
- Résistance aux éclaboussures de liquide: exigence: forte, résultat = forte
- Résistance respiratoire: exigence < 60 , résultat = $32,3 \text{ Pa / cm}^2$
- 3 couches : 2 couches de coton avec filtre en molleton.
- 100% polyester
- Convient à la peau
- 3 tailles XXS/XS, S/M et L/XL
- Lavable, jusqu'à 30 fois à 40°C



1 BLANC



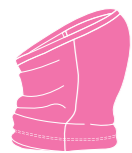
40 NOIR



20 MARINE

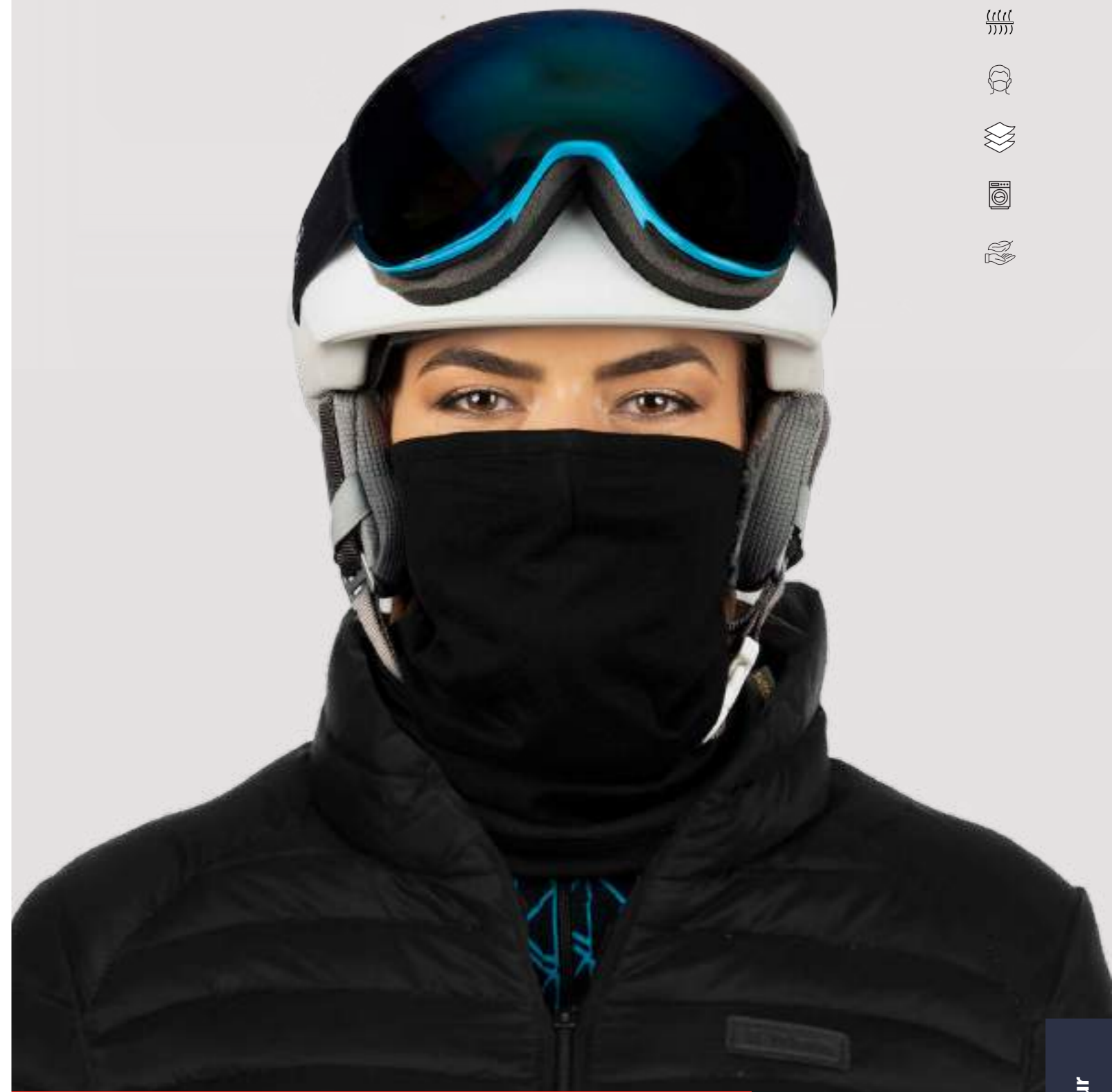


10 ROUGE



197 CYCLAMEN

563 WINTER TUBE



DE ERFÜLLT DIE VORGABEN der
Empfehlungen der Swiss National
COVID-19 Science Task Force

**FR RÉPOND AUX EXIGENCES DES
RECOMMANDATIONS** de la Swiss
National COVID-19 Science Task Force

DE Hydrophobic Spun Bond
(Reduziert die Flüssigkeitsdurchdringung)

FR Hydrophobic Spun Bond
(Reduziert die Flüssigkeitsdurchdringung)

Powered by
HEIQ VIROBLOCK

DE Antibakterielles / Antimikrobielles Hydrophobisches Jersey

Niedrige bakterielle, virale Penetration.

FR Anti Bacterial/ Anti Viral Hydrophobisches Jersey

Faible pénétration bactérienne / virale



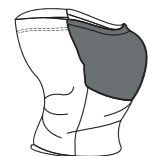
Größen / Tailles
S / M – L / XL



20 MARINE
(**410 ARSENIC**)



40 NOIR
UNI



01 BLANC
(**402 GRIS FONCÉ**)



402 GRIS FONCÉ
(**10 ROUGE**)

Covid Maske Switcher Viroarmour powered by HeiQ Viroblock®

DE Die Switcher Covid Maske erfüllt die Vorgaben der Empfehlungen der Swiss National COVID-19 Science Task Force. Die Testresultate unseres Halsschlauch mit integriertem Freudenberg Filter powered by HEIQ Viroblock im Kurzüberblick:

- Partikelrückhaltevermögen: Anforderung: $\geq 70\%$, Resultat $> 95\%$
- Widerstandsfähigkeit gegen Flüssigkeitsspritzer: Anforderung: stark, Resultat = stark
- Atemwiderstand: Anforderung < 60 , Resultat = $32,3 \text{ Pa/cm}^2$
- Halsschlauch mit aufgenähter Maske auf der Vorderseite, 3-Lagig mit Filter: 2 Baumwoll-Lagen mit Freudenberg® Vlies-Filter
- Innenseite Hydrophile (Feuchtigkeit aufnehmend), Aussenseite Hydrophob (Feuchtigkeit abweisendes Material)
- Hautfreundlich
- Stark tailliert bei den Augen
- 2 Größen , S/M und L/XL
- 100 % Polyester
- Waschbar, bis 30 Spülgänge bei 40°C
- Nicht medizinisch / nicht chirurgisch, perfekt für den täglichen Gebrauch geeignet.

FR Le nouveau développement innovant de Switcher. Le masque s'adapte parfaitement aux contours du contour des yeux, est coupé plus haut à l'arrière pour que les oreilles soient couvertes et que le masque se place parfaitement sous le casque. Parfait pour les sports d'hiver ou pour le travail à l'extérieur.

- Capacité de rétention des particules: Exigence: $\geq 70\%$, résultat $> 95\%$
- Résistance aux éclaboussures de liquide: exigence: forte, résultat = forte
- Résistance respiratoire: exigence < 60 , résultat = $32,3 \text{ Pa / cm}^2$
- 3 couches : 2 couches de coton avec filtre en molleton.
- 100% polyester
- Convient à la peau
- 2 tailles S/M et L/XL
- Lavable, jusqu'à 30 fois à 40°C

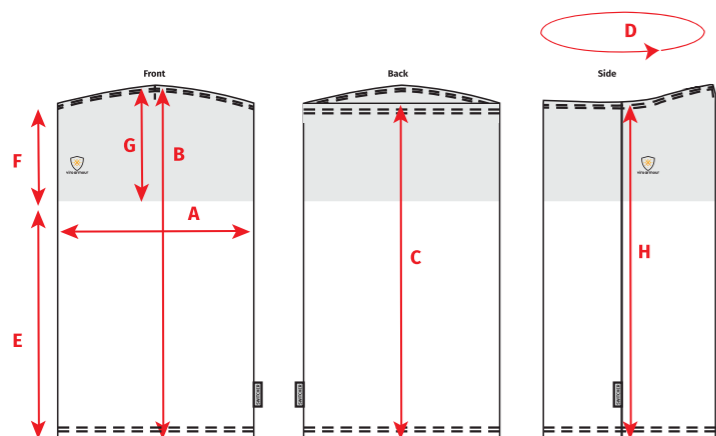
564 COVID MASK



DE ERFÜLLT DIE VORGABEN der Empfehlungen der Swiss National COVID-19 Science Task Force

FR RÉPOND AUX EXIGENCES DES RECOMMANDATIONS de la Swiss National COVID-19 Science Task Force

GRÖSSEN / TAILLES



DE Größen : XXS / XS

- A : Breite : 20 cm
- B : Vorderlänge : 44 cm
- C : Rückenlänge : 41 cm
- D : Umfang : 41 cm
- E : Unterteil : 28,5 cm
- F : Jersey Covid Schutz an der Seite : 21,5 cm
- G : Jersey Covid Schutz auf der Vorderseite : 15,5 cm
- H : Seite : 41 cm

FR Tailles : XXS / XS

- A : Largeur : 20 cm
- B : Longueur devant : 44 cm
- C : Longueur derrière : 41 cm
- D : Circonférence : 41 cm
- E : Bas : 28,5 cm
- F : Protection Covid en Jersey sur le coté : 21,5 cm
- G : Protection Covid en Jersey sur le devant : 15,5 cm
- H : Coté : 41 cm

DE Größen : S/M

- A : Breite : 22 cm
- B : Vorderlänge : 45 cm
- C : Rückenlänge : 42 cm
- D : Umfang : 44 cm
- E : Unterteil : 28,5 cm
- F : Jersey Covid Schutz an der Seite : 13,5 cm
- G : Jersey Covid Schutz auf der Vorderseite : 16,5 cm
- H : Seite : 42 cm

FR Tailles : S/M

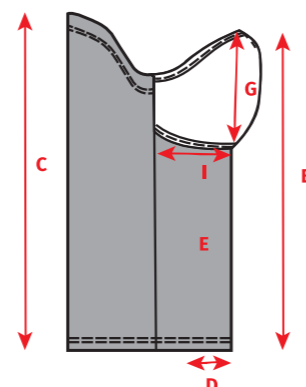
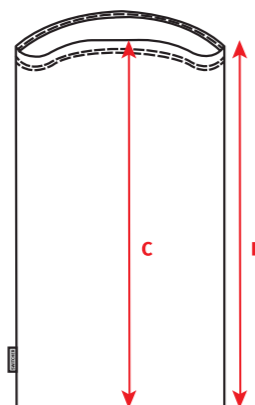
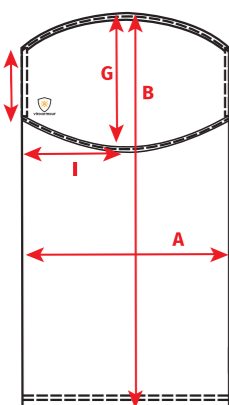
- A : Largeur : 22 cm
- B : Longueur devant : 45 cm
- C : Longueur derrière : 42 cm
- D : Circonférence : 44 cm
- E : Bas : 28,5 cm
- F : Protection Covid en Jersey sur le coté : 13,5 cm
- G : Protection Covid en Jersey sur le devant : 16,5 cm
- H : Coté : 42 cm

DE Größen : L/XL

- A : Breite : 24 cm
- B : Vorderlänge : 46 cm
- C : Rückenlänge : 43 cm
- D : Umfang : 46 cm
- E : Unterteil : 28,5 cm
- F : Jersey Covid Schutz an der Seite : 14,5 cm
- G : Jersey Covid Schutz auf der Vorderseite : 17,5 cm
- H : Seite : 43 cm

FR Größen : L/XL

- A : Largeur : 24 cm
- B : Longueur devant : 46 cm
- C : Longueur derrière : 43 cm
- D : Circonférence : 46 cm
- E : Bas : 28,5 cm
- F : Protection Covid en Jersey sur le coté : 14,5 cm
- G : Protection Covid en Jersey sur le devant : 17,5 cm
- H : Coté : 43 cm



DE Größen : S/M

- A : Breite : 23 cm
- B : Vorderlänge : 37 cm
- C : Rückenlänge : 43 cm
- D : Umfang : 45 cm
- E : Wange nach unten : 35,5 cm
- F : Maskenseite : 13 cm
- G : Maskenfrontlänge : 13,5 cm
- H : Seite : 41 cm
- I : Halbe Frontmaske : 10,5 cm

FR Tailles : S/M

- A : Largeur : 23 cm
- B : Longueur devant : 37 cm
- C : Longueur derrière : 43 cm
- D : Circonférence : 45 cm
- E : Sous le masque : 35,5 cm
- F : Masque coté : 13 cm
- G : Masque devant : 13,5 cm
- H : Côté : 41 cm
- I : Moitié frontale du masque : 10,5 cm

DE Größen : L/XL

- A : Breite : 25 cm
- B : Vorderlänge : 38 cm
- C : Rückenlänge : 44 cm
- D : Circonférence : 48 cm
- E : Wange nach unten : 36 cm
- F : Maskenseite : 13,5 cm
- G : Maskenfrontlänge : 14 cm
- H : Seite : 42 cm
- I : Halbe Frontmaske : 11,5 cm

FR Tailles : L/XL

- A : Largeur : 25 cm
- B : Longueur devant : 38 cm
- C : Longueur derrière : 44 cm
- D : Circonférence : 48 cm
- E : Sous le masque : 36 cm
- F : Masque coté : 13,5 cm
- G : Masque devant : 14 cm
- H : Côté : 42 cm
- I : Moitié frontale du masque : 11,5 cm

SPEZIALPRODUKTIONEN AB 300 STK.

Unsere Masken (auch die Wintermasken) bieten wir bereits ab 300 Stk. als Spezialproduktion an. Eigene Pantone Farbe, eigenes Design, Full Print, gerne erarbeiten wir mit Ihnen ein entsprechendes Projekt - aktuelle Lieferzeiten 4-6 Wochen specials@switcher.com

PRODUCTIONS SPÉCIALES À PARTIR DE 300 PIÈCES.

Productions spéciales à partir de 300 pièces Nous proposons nos masques (y compris les masques d'hiver) en production spéciale à partir de 300 pièces. Votre propre couleur Pantone, votre propre design, impression complète, nous serions heureux de produire pour vous ce type de projet - délais de livraison 4-6 semaines specials@switcher.com





geelee
switcher comfort
www.mygeelee.ch

 **switcher**
made with respect!

5006 GEELEE UNISEX



5006 Geelee

DE Unisex "Geelee" Jumpsuit mit gefütterter Kapuze und Kängurutasche. Hardcore Kuscheling ist angesagt. Und das alleine, zu Zweit oder in der ganzen Familie. Am liebsten im heimeligen Bett oder etwas exklusiver vor dem Kaminfeuer. Mit den bequemen Geelee Einteilern werden dir die regnerischen Sonntage und windigkalten Wintertage weichgespült. Wie ein Baby in Strampelhöschen geben wir dir wieder das ultimative Wohlgefühl eines einteiligen Kleidungsstückes. Kein Flecken Haut verirrt sich aus Versehen an die kalte Luft sondern ist immer schön umgeben von sanftem Fleece und wärmendem Stoff.

Dass dabei noch dein Herz erwärmt wird ist eine kleine – aber nicht ganz unwichtige – Nebensache. Denn Geelee steht auch für ein innovatives Schweizer Produkt mit natürlichen Wurzeln. Recyclebare Stoffe und eine schonende Herstellung vergrössern deinen ökologischen Fussabdruck.

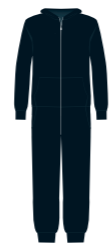
- 65% Bio Baumwolle, 35% recyceltes Polyester, 300 g/m²
- 1 Känguruh Tasche
- 2 Seitentaschen mit RV
- Kapuze
- Wird mit einer speziellen Geelee Tasche zum verstauen geliefert

FR Geelee, grenouillère a capuchon pour enfant est idéale pour profiter de ses loisirs que ce soit à la maison, pour faire du sport et même pour une sortie décontractée avec ses amis. Geelee sera votre uniforme du bonheur ! Une idée cadeau originale qui permet de lutter contre le stress quotidien et dans lequel on se sent tout simplement bien.

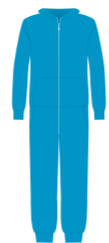
- 65% coton biologique, 35% polyester recyclé, 300 g/m²
- 1 poche kangourou
- 2 poches avec zip
- rib aux poignets
- capuche
- vendu avec un sac de rangement noir



20 MARINE



40 NOIR



288 BLUE BAY



672 EBONY CHINÉ



197 CYCLAMEN

Geelee Men / Women Größen / Tailles

| | |
|----|--------------|
| XS | 152 - 159 cm |
| S | 167 - 170 cm |
| M | 171 - 180 cm |
| L | 181 - 185 cm |
| XL | 186 - 196 cm |



5096 GEELEE KIDS



20 MARINE



672 EBONY CHINÉ



197 CYCLAMEN



288 BLUE BAY



Geelee Onesie Kids

DE Unisex "Geelee" Jumpsuit mit gefütterter Kapuze und Kängurutasche. Hardcore Kuschelei ist angesagt. Und das alleine, zu Zweit oder in der ganzen Familie. Am liebsten im heimlichen Bett oder etwas exklusiver vor dem Cheminée-Feuer. Mit den bequemen Geelee Einteilern werden dir die regnerischen Sonntage und windigkalten Wintertage weichgespült. Wie ein Baby in Strampelhöschen geben wir dir wieder das ultimative Wohlfühl eines einteiligen Kleidungsstückes. Kein Flecken Haut verirrt sich aus Versehen an die kalte Luft sondern ist immer schön umgeben von sanftem Fleece und wärmendem Stoff.

Dass dabei noch dein Herz erwärmt wird ist eine kleine – aber nicht ganz unwichtige – Nebensache. Denn Geelee steht auch für ein innovatives Schweizer Produkt mit natürlichen Wurzeln. Recyclebare Stoffe und eine schonende Herstellung vergrössern deinen ökologischen Fussabdruck.

- 65% Bio Baumwolle, 35% recyceltes Polyester, 300 g/m²
- 1 Känguruh Tasche
- 2 Seitentaschen mit RV
- Kapuze
- Wird mit einer speziellen Geelee Tasche zum verstauen geliefert

FR Geelee, grenouillère à capuchon pour adulte est idéale pour profiter de ses loisirs que ce soit à la maison, pour faire du sport et même pour une sortie décontractée avec ses amis. Geelee sera votre uniforme du bonheur ! Une idée cadeau originale qui permet de lutter contre le stress quotidien et dans lequel on se sent tout simplement bien.

- 65% coton biologique, 35% polyester recyclé, 300 g/m²
- 1 poche kangourou
- 2 poches avec zip
- rib aux poignets
- capuche
- vendu avec un sac de rangement noir



| Geelee Kids Grössen / Tailles | |
|----------------------------------|--------------|
| 2/3 | 92 - 104 cm |
| 4/6 | 104 - 116 cm |
| 8/10 | 128 - 140 cm |
| 12/14 | 145 - 155 cm |



2/3 - 4/6

8/10 - 10/12



300 g/m²



unisex



OVERSIZE

SPECIALS PRODUCTION

Durch unsere Switcher-Sonderanfertigungen wird Ihre Corporate-Fashion, Promotion- und Workwear gleich noch ein Stück individueller! Wir bieten Ihnen schnellen und flexiblen Service und hochqualitative Produkte sowie kompetente Beratung. Alle Sonderanfertigungen werden in unseren zertifizierten Switcher-Werken hergestellt. So garantieren wir beste Arbeitsbedingungen, faire Löhne für alle Personen, die am Herstellungsprozess beteiligt sind.

Individuelle, auf Ihre Bedürfnisse zugeschnittene Sonderanfertigungen, die Ihren Erwartungen entsprechen:

- Entwurf eines Modells oder einer ganzen Kollektion nach Ihren Wünschen
- Individueller Grafik-Service Special

Grâce à nos productions spéciales Switcher, vos habits d'entreprise, vos textiles promotionnels et vos vêtements de travail deviendront encore plus personnalisés ! Nous vous offrons un service rapide et flexible, des produits de haute qualité ainsi qu'un conseil compétent. Toutes les productions spéciales sont produites dans nos usines Switcher certifiées. Ainsi, nous garantissons les meilleures conditions de travail, des salaires équitables et la protection de la santé de toutes les personnes impliquées dans le processus de fabrication.

Des productions spéciales personnalisées et sur mesure seront à la hauteur de vos attentes :

- Création d'un modèle ou d'une collection complète selon vos exigences
- Service graphique individuel



T-Shirts

- DE** Bereits ab 100 Stk. gestalten wir Ihr T-Shirt. Profitieren Sie von unseren Schnitten und diversen Materialien und Farben.
- FR** Déjà à partir de 100 pièces, nous concevons votre t-shirt. Profitez de nos coupes et de divers matériaux et couleurs.



Polos

- DE** Bereits ab 100 Stk. gestalten wir Ihr Polo Shirt. Profitieren Sie von unseren Schnitten und diversen Materialien und Farben.
- FR** Déjà à partir de 100 pièces, nous concevons votre polo. Profitez de nos coupes et de divers matériaux et couleurs.



Sweatshirts/Hoodie

- DE** Bereits ab 100 Stk. gestalten wir Ihr Sweatshirt/Hoodie. Profitieren Sie von unseren Schnitten und diversen Materialien und Farben.
- FR** Déjà à partir de 100 pièces, nous concevons votre Sweatshirt. Profitez de nos coupes et de divers matériaux et couleurs.



Caps & Beanies

- DE** Bereits ab 100 Stk. produzieren wir Ihre Caps und Mützen. Verschiedene Formen und Qualitäten erwarten Sie.
- FR** Casquettes et Beanies à partir de 100 pièces, nous fabriquons vos casquettes et vos Beanies. Différentes formes et qualités vous attendent.

ab/dès 100 Stk. (pro Farbe/ par couleur)
6 - 8 weeks air | 12 - 14 weeks sea



Softshell / Polarfleece

- DE** Softshell und Polarfleece in verschiedenen Qualitäten und Schnitten. Polarfleece aus dem Switcher Sortiment.
- FR** Softshell et polaire de différentes qualités et styles. Polarfleece de la gamme Switcher.

ab/dès 300 Stk. (pro Farbe/ par couleur)
6 - 8 weeks air | 12 - 14 weeks sea



switcher

made with respect!



Höchster Standard für Ökoeffektivität. Cradle to Cradle Certified™ -Druckprodukte hergestellt durch die Vögeli AG.
Norme la plus élevée en matière d'écocoefficacité. Des produits d'impression Cradle to Cradle Certified™ fabriqués par Vögeli AG.





Official Switcher Reseller:



Via Giacomo e Filippo Ciani 14
CH-6900 Lugano

Tel. 091 649 92 56 - Fax 091 649 66 35
www.melago.ch - info@melago.ch

